



## Vorstellung der Klassenprojekte der Grundschule Rittersgrün



### „Tiere im Winter“



Die Klasse 1 beschäftigte sich in der Projektwoche mit dem Thema „Tiere im Winter“.

Wir lernten die verschiedenen Überwinterungsstrategien der Tiere kennen. Besonders erstaunt hat uns die Winterstarre von wechselwarmen Tieren wie Insekten, Fröschen, Weichtieren und Fischen.

Gemeinsam haben wir gebastelt, ein Fangspiel hergestellt und eine Reportage über Eichhörnchen angeschaut.

Am 8. Februar haben wir das Damwild der Familie Giera besucht und die Tiere genauer beobachtet und gefüttert.

In der nächsten Zeit werden wir uns weiter mit dem Thema beschäftigen, denn es gibt noch viel zu entdecken.

A. Werner



### „Winterzeit – Schneemannzeit“

In Klasse 2 lautete das Thema der Projektwoche „Winterzeit – Schneemannzeit“.

Nachdem die Kinder erzählten, was ihnen am Winter besonders gefällt, ging es an das Basteln eines eigenen Schneemanns aus Modelliermasse. Eifrig kneteten, formten, bemalten und gestalteten die Kinder ihre Schneemänner.

Des Weiteren wurden selbst Wintergedichte geschrieben und ein Winterlied, das von Elinor am Klavier begleitet wurde, einstudiert. Alle Kinder hatten große Freude und konnten am Ende der Woche voller Stolz ihren Schneemann mit nach Hause nehmen.

C. Weber und P. Neubert



## „Tiere in Afrika“

Das Thema der Klasse 3, Tiere in Afrika, wurde sorgfältig von den Schülern im Vorfeld ausgewählt.

Im Hinblick auf diese Artenvielfalt des Landes wurde die Klasse in vier Gruppen aufgeteilt, wobei jeder Gruppe eine andere Tierart (Säugetiere, Reptilien, Amphibien/Fische und Vögel) zugeteilt wurde.

Die erste schwierige Aufgabe war es den Fokus auf ein einzelnes artenspezifisches Tier zu legen. Dabei wurde innerhalb der Gruppen viel überlegt und recherchiert und sich im Anschluss auf ein Tier geeinigt.

Die Wahl fiel dabei auf die Erdmännchen (Säugetiere), Nilkrokodil (Reptil), afrikanischer Strauß (Vogel) und der Doktorfisch (Fische).

Die zweite große Aufgabe dieses Projektes war es dann, für das gewählte Tier einen Steckbrief in Form eines Plakates zu gestalten und es im Kleinformat aus Pappmaché nachzubauen. Dabei gingen die Schüler und Schülerinnen eifrig ans Werk und recherchierten, schrieben und bastelten mit



viel Freude. Das Ergebnis waren vier kreativ gebastelte Tiere, deren dazugehörige Steckbriefe und begeisterte Kinder die viel Spaß und Ehrgeiz in dieser Woche zeigten.

*F. Hänisch*

## „Olympische Spiele“

Die Klasse 4 hatte sich das Thema „Olympische Spiele“ ausgewählt. Nachdem wir besprochen hatten, seit wann es schon dieses große Sportereignis gibt und was die olympischen Symbole bedeuten, machten wir uns mit dem Gastgeberland China vertraut. Da gab es viel zu entdecken: Wie groß ist das Land?

Wie heißen der höchste Berg und der längste Fluss? Wie leben Pandabären? Was ist die Chinesische Mauer? Dabei erfuhren wir auch, dass in jedem Jahr an diesem Weltwunder der „Great Wall Marathon“ durchgeführt wird, bei dem 5164 Treppenstufen bewältigt werden müssen.

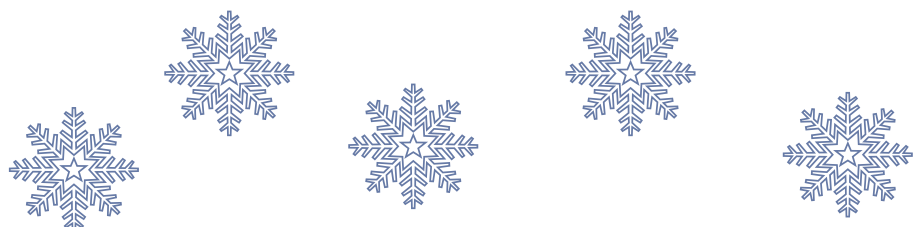
Wir wollten ausprobieren, was wir an jedem Tag in 3 Minuten schaffen. Nach 200 - 300 Stufen waren wir ganz schön außer Puste. Sehr erstaunt waren wir darüber, wie ein Schultag der chinesischen Kinder abläuft. Da haben wir es schon etwas leichter.

Am meisten Spaß gemacht hat uns der letzte Tag. In der Turnhalle übten wir an verschiedenen Stationen.

Auf Teppichfliesen ging es z. B. beim Biathlon in die Runde, der Kasten war unsere Schanze. Die Rollbretter dienten als Schlitten.



*Zum Schluss bekam jeder noch eine Urkunde.*



*G. Menzel*

## Amtliche Bekanntmachungen

Gemeinde Breitenbrunn/Erzgeb.  
Erzgebirgskreis

### Öffentliche Bekanntmachung der Durchführung der Wahl zum Bürgermeister am 12. Juni 2022 sowie Aufforderung zur Einreichung von Wahlvorschlägen

Die Wahl des Bürgermeisters für die Gemeinde Breitenbrunn/Erzgeb. findet am 12. Juni 2022 statt. Ein möglicherweise notwendiger zweiter Wahlgang nach § 44 a des Gesetzes über die Kommunalwahlen im Freistaat Sachsen (Kommunalwahlgesetz – KomWG) in der Fassung der Bekanntmachung vom 20. April 2018 (SächsGVBl. S. 298), das zuletzt durch Artikel 1 des Gesetzes vom 16. Dezember 2020 (SächsGVBl. S. 722) geändert worden ist findet am 3. Juli 2022 statt.

Die Stelle des Bürgermeisters ist hauptamtlich.

#### I. Aufforderung zur Einreichung von Wahlvorschlägen

Es ergeht hiermit die Aufforderung zur Einreichung von Wahlvorschlägen. Die Parteien, Wählervereinigungen und Einzelbewerber können frühestens am Tage nach dieser öffentlichen Bekanntmachung im Amtsblatt der Gemeinde Breitenbrunn/Erzgeb. ihre Wahlvorschläge bei der Vorsitzenden des Gemeindevwahlausschusses, Frau Steffi Fritzsch in der Gemeindeverwaltung Breitenbrunn/Erzgeb., Hauptstraße 120, 08359 Breitenbrunn/Erzgeb., Zimmer 5 zu den allgemeinen Sprechzeiten:

Dienstag	9.00 – 12.00 Uhr und 14.00 – 18.00 Uhr
Donnerstag	9.00 – 12.00 Uhr und 14.00 – 16.00 Uhr
Freitag	9.00 – 12.00 Uhr

schriftlich einreichen. Die elektronische Form ist ausgeschlossen. Die Einreichung der Wahlvorschläge muss den Vorschriften des § 41 KomWG sowie der §§ 16 bis 19 der Verordnung des Sächsischen Staatsministeriums des Inneren zur Durchführung des Kommunalwahlgesetzes vom 16. Mai 2018 (Kommunalwahlordnung – KomWO) (SächsGVBl. S. 313) entsprechen.

Wahlvorschläge können von Parteien, Wählervereinigungen und von Einzelbewerbern eingereicht werden. Jede Partei, jede Wählervereinigung und jeder Einzelbewerber kann nur einen Wahlvorschlag einreichen.

Die **Einreichungsfrist endet am 7. April 2022, um 18.00 Uhr.**

Gewählt ist, wer mehr als die Hälfte der gültigen Stimmen erhalten hat. Entfällt auf keinen Bewerber mehr als die Hälfte der gültigen Stimmen, findet nach § 44 a Abs. 1 KomWG am 3. Juli 2022 ein zweiter Wahlgang statt.

#### II. Inhalt und Form der Wahlvorschläge

1. Die Wahlvorschläge sind unter Beachtung der gesetzlichen Vorschriften des Kommunalwahlgesetzes und der Kommunalwahlordnung aufzustellen und einzureichen. Sie müssen den Bestimmungen über Inhalt und Form der Wahlvorschläge in den §§ 6, 6a bis 6e, 41 KomWG sowie § 16 KomWO entsprechen.

Der Wahlvorschlag soll nach dem Muster der Anlage 16 zur KomWO eingereicht werden. Er muss enthalten:

- als Bezeichnung des Wahlvorschlags den Namen der einreichenden Partei oder Wählervereinigung und, sofern sie eine Kurzbezeichnung verwendet, auch diese, oder ein Kennwort, wenn die einreichende Wählervereinigung keinen Namen führt,
  - Familiennamen, Vornamen, Beruf oder Stand, Geburtsdatum und Anschrift (Hauptwohnung) der Bewerber, bei ausländischen Unionsbürgern ferner die Staatsangehörigkeit,
  - das Wahlgebiet und den Wahlkreis, wenn das Wahlgebiet in mehrere Wahlkreise unterteilt ist.
- Der Wahlvorschlag eines Einzelbewerbers muss dessen Familiennamen als Bezeichnung enthalten. Als Beruf des Bewerbers ist derjenige anzugeben, der zurzeit als Hauptberuf ausgeübt wird oder zuletzt ausgeübt wurde. Die zusätzlichen Angaben von akademischen Graden und Wahlehenämtern ist zulässig.
- Dem Wahlvorschlag sind die im § 16 Absatz 3 KomWO genannten Unterlagen beizufügen:
    - Erklärung des Bewerbers, dass er der Aufnahme in den Wahlvorschlag unwiderruflich zustimmt und er nicht für dieselbe Wahl in einem anderen Wahlvorschlag als Bewerber benannt ist,
    - Erklärung des Bewerbers über das Vorliegen der allgemeinen persönlichen Voraussetzungen für die Berufung in das Beamtenverhältnis,
    - beim Wahlvorschlag einer Partei oder Wählervereinigung: Ausfertigung der Niederschrift über die Mitglieder-/Vertreterversammlung zur Bewerberaufstellung einschließlich der zugehörigen Versicherung an Eides statt,
    - im Falle der Anwendung von § 6c Absatz 1 Satz 4 KomWG eine von dem für den Landkreis oder die Gemeinde zuständigen Vorstand oder sonst Vertretungsberechtigten der Partei oder mitgliedschaftlich organisierten Wählervereinigung unterzeichnete schriftliche Bestätigung, dass die Voraussetzungen für dieses Verfahren vorliegen,
    - beim Wahlvorschlag einer mitgliedschaftlich organisierten Wählervereinigung oder einer Partei, deren Satzung nicht gemäß § 6 Absatz 3 des Parteiengesetzes beim Bundeswahlleiter hinterlegt ist, die gültige Satzung zum Nachweis der mitgliedschaftlichen Organisation,
    - beim Wahlvorschlag einer nicht mitgliedschaftlich organisierten Wählervereinigung für jeden Unterzeichner des Wahlvorschlags eine Bescheinigung der zuständigen Gemeinde über sein Wahlrecht,
    - bei ausländischen Unionsbürgern eine Versicherung an Eides statt nach § 6a Absatz 3 KomWG.
  - Wählbar zum Bürgermeister sind nach § 49 Abs. 1 Sächsische Gemeindeordnung (SächsGemO) in der Fassung der Bekanntmachung vom 9. März 2018 (SächsGVBl. S. 62), die zuletzt durch Artikel 2 des Gesetzes vom 16. Dezember 2020 (SächsGVBl. S. 722) geändert worden ist, Deutsche im Sinne des Artikels 116 des Grundgesetzes und Staatsangehörige anderer Mitgliedstaaten der Europäischen Union, die das 18. Lebensjahr vollendet haben und die allgemeinen persönlichen Voraussetzungen für die Berufung in das Beamtenverhältnis erfüllen. Nicht wählbar für das Amt eines hauptamtlichen Bürgermeisters ist, wer das 65. Lebensjahr vollendet hat. Ebenfalls nicht wählbar ist, wer eine der in § 49 Absatz 2 SächsGemO festgelegten Nichtwählbarkeitskriterien erfüllt.

4. Als Bewerber einer **Partei oder mitgliedschaftlich organisierten Wählervereinigung** kann in einem Wahlvorschlag nur benannt werden, wer in
- einer Versammlung der im Zeitpunkt ihres Zusammentritts wahlberechtigten Mitglieder im Wahlgebiet (Mitgliederversammlung) oder
  - einer Versammlung der aus ihrer Mitte gewählten Vertreter (Vertreterversammlung)
- hierzu in geheimer Wahl gewählt worden ist. Jeder stimmberechtigte Teilnehmer der Versammlung ist vorschlagsberechtigt. Den Bewerbern ist Gelegenheit zu geben, sich und ihr Programm der Versammlung vorzustellen. Das Nähere über die Wahl von Vertretern für Vertreterversammlungen, über die Einberufung und Beschlussfähigkeit der Versammlungen sowie über das Verfahren für die Wahl der Bewerber regeln die Parteien und mitgliedschaftlich organisierten Wählervereinigungen durch ihre Satzungen.
- Als Bewerber in Wahlvorschlägen **nicht mitgliedschaftlich organisierter Wählervereinigungen** kann nur benannt werden, wer in einer Versammlung der im Zeitpunkt ihres Zusammentritts wahlberechtigten Angehörigen der Wählervereinigung von der Mehrheit der anwesenden Angehörigen hierzu gewählt worden ist. Mit dem Wahlvorschlag einer Partei oder Wählervereinigung ist eine Niederschrift über die Wahl der Bewerber mit Angaben zu Ort, Art und Zeit der Versammlung, Zahl der erschienenen Stimmberechtigten und dem Ergebnis der Wahlen einzureichen. Außerdem haben der Leiter und zwei von der Versammlung festgelegte stimmberechtigte Teilnehmer an Eides statt zu versichern, dass der Bewerber in geheimer Wahl bestimmt wurde und die Kandidaten Gelegenheit hatten, sich und ihr Programm der Versammlung vorzustellen.
5. Die Wahlvorschläge von **Parteien und mitgliedschaftlich organisierten Wählervereinigungen** sind von dem für das Wahlgebiet zuständigen Vorstand oder sonst Vertretungsberechtigten eigenhändig zu unterzeichnen. Besteht der Vorstand oder sonst Vertretungsberechtigte aus mehr als drei Mitgliedern, genügt die Unterschrift von drei Mitgliedern, darunter die des Vorsitzenden oder seines Stellvertreters.
- Die Wahlvorschläge von **nicht mitgliedschaftlich organisierten Wählervereinigungen** sind von drei wahlberechtigten Angehörigen der Vereinigung, die an der Versammlung zur Bewerberaufstellung teilgenommen haben, eigenhändig zu unterzeichnen.
- Wahlvorschläge von **Einzelbewerbern** sind vom Bewerber eigenhändig zu unterzeichnen.
6. **Gemeinsame Wahlvorschläge** mehrerer Parteien oder Wählervereinigungen erfordern jeweils drei Unterschriften nach § 6a Absatz 4 KomWG für jeden der beteiligten Wahlvorschlagsträger. Die Wahlvorschlagsträger haben unabhängig voneinander jeder ein Aufstellungsverfahren nach § 6c KomWG durchzuführen.
7. Vordrucke für die Einreichung von Wahlvorschlägen sind in der Gemeindeverwaltung Breitenbrunn/Erzgeb., Hauptstraße 120, Zimmer 5 in 08359 Breitenbrunn/Erzgeb. während der Sprechzeiten erhältlich.

### III. Hinweise auf Unterstützungsunterschriften

Jeder Wahlvorschlag muss gem. § 6b KomWG von mindestens 60 zum Zeitpunkt der Unterzeichnung des Wahlvorschlags Wahlberechtigten des Wahlkreises, die keine Bewerber des

Wahlvorschlages sind, unterschrieben sein (Unterstützungsunterschriften).

Die Unterstützungsunterschriften können nach Einreichung des Wahlvorschlages für die Bürgermeisterwahl bei der Gemeindeverwaltung Breitenbrunn/Erzgeb., Haus II, Einwohnermeldeamt, Hauptstraße 118, 08359 Breitenbrunn/Erzgeb. während der Sprechzeiten:

Dienstag	9.00 – 12.00 Uhr und 14.00 – 18.00 Uhr
Donnerstag	9.00 – 12.00 Uhr und 14.00 – 16.00 Uhr
Freitag	9.00 – 12.00 Uhr

bis 7. April 2022, 18.00 Uhr, geleistet werden. Die elektronische Form ist ausgeschlossen.

Die Unterstützungsunterschrift muss vom Wahlberechtigten auf einem Unterschriftenformblatt eigenhändig unter Angabe des Tages der Unterzeichnung sowie des Familiennamens, Vornamens, des Geburtsdatums und der Anschrift der Hauptwohnung des Unterzeichners geleistet werden. Ein Wahlberechtigter kann für dieselbe Wahl nur für einen Wahlvorschlag eine Unterstützungsunterschrift leisten. Hat er seine Unterstützung für mehrere Wahlvorschläge geleistet, sind alle seine Unterschriften ungültig. Der Wahlberechtigte kann eine geleistete Unterstützungsunterschrift nicht zurücknehmen.

Wahlberechtigte, die infolge Krankheit oder ihres körperlichen Zustandes die Unterzeichnung durch Erklärung vor einem Beauftragten der Verwaltung ersetzen wollen, haben dies der Vorsitzenden des Gemeindevwahlausschusses spätestens am 31. März 2022 schriftlich zu beantragen; dabei sind die Hinderungsgründe glaubhaft zu machen.

Der Wahlvorschlag einer Partei oder mitgliedschaftlich organisierten Wählervereinigung, die

- a. im Sächsischen Landtag aufgrund eigenen Wahlvorschlages vertreten ist oder
- b. seit der letzten Wahl im Gemeinderat der Gemeinde aufgrund eigenen Wahlvorschlages vertreten ist oder im Gemeinderat an einer Gemeindecingliederung oder Gemeindevereinigung beteiligten früheren Gemeinde im Wahlgebiet zum Zeitpunkt des Erlöschens der Mandate aufgrund eigenen Wahlvorschlages vertreten war, seit der letzten Wahl im Kreistag des Landkreises aufgrund eigenen Wahlvorschlages vertreten ist,

bedarf gemäß § 6b Absatz 3 KomWG keiner Unterstützungsunterschriften. Dies gilt entsprechend für den Wahlvorschlag einer nicht mitgliedschaftlich organisierten Wählervereinigung, wenn er zusätzlich von der Mehrheit der für die Wählervereinigung Gewählten, die dem Gemeinderat/Kreistag zum Zeitpunkt der Einreichung angehören oder zum Zeitpunkt der Gemeindecingliederung oder Gemeindevereinigung angehört haben, unterschrieben ist. Darüber hinaus bedarf gemäß § 41 Abs. 2 KomWG auch ein Wahlvorschlag keiner Unterstützungsunterschriften, der als Bewerber den amtierenden Amtsinhaber enthält.

### IV. Hinweise zum zweiten Wahlgang

Zugelassene Wahlvorschläge können nach dem Wahltag durch gemeinsame schriftliche Erklärung der beiden Vertrauenspersonen gegenüber der Vorsitzenden des Gemeindevwahlausschusses für den zweiten Wahlgang bis zum 17. Juni 2022, 18 Uhr zurückgezogen werden. Änderungen an zugelassenen Wahlvorschlägen für den zweiten Wahlgang sind nur unter Maßgabe des § 6d Abs. 2 KomWG ebenfalls bis zum oben genannten Termin möglich. Neue Wahlvorschläge für den zweiten Wahlgang können nicht mehr eingereicht werden. Über die Zulassung eines geänderten Wahlvorschlages entscheidet der Gemeindevwahlausschuss unverzüglich.

## V. Information zum Datenschutz

Indem die Wahlbewerber im Rahmen der Aufstellungsversammlung dem Versammlungsleiter die für die Erstellung des Wahlvorschlages (Anlage 16 zur Kommunalwahlordnung) notwendigen personenbezogenen Daten mitteilen, die Zustimmungserklärung (Anlage 17 zur Kommunalwahlordnung) und - soweit sie Bürger anderer Mitgliedstaaten der Europäischen Union sind - eine Versicherung an Eides statt gemäß § 6a Absatz 3 des Kommunalwahlgesetzes abgeben, entstehen für die den Wahlvorschlag aufstellende Partei bzw. Wählervereinigung aktive datenschutzrechtliche Hinweispflichten nach Artikel 13 der Datenschutz-Grundverordnung. Es wird empfohlen, dem Wahlbewerber im Rahmen der Aufstellungsversammlung ein standardisiertes Merkblatt entsprechend dem Musterformular 1 unter <http://www.datenschutzrecht.sachsen.de/Informationspflichten.html> auszuhändigen. Dabei ist darauf hinzuweisen, dass die Zustimmungserklärung trotz einer eventuellen datenschutzrechtlichen Geltendmachung der Berichtigung und Löschung materiell-rechtlich weiter gültig bleibt (§ 6a Absatz 2 Satz 2 KomWG).

## VI. Hinweise auf Durchführung verbundener Wahlen

Die Bürgermeisterwahl wird gem. § 57 Abs. 1 KomWG organisatorisch mit der Landratswahl verbunden.

Breitenbrunn/Erzgeb., 23.02.2022



Bürgermeister



## Allgemeines

### Wiedereröffnung Bibliothek

Am 15. Februar 2022 konnte unsere Bibliothek im Haus des Gastes nach durchgeführten Umbau- und Umgestaltungsarbeiten wieder eröffnet werden. Die Gemeindeverwaltung Breitenbrunn bedankt sich bei allen Helfern, die unsere Bibliothek in neuem Glanz erstrahlen lassen. Stellvertretend für diese nahm Frau Oehme einen Blumenstrauß als Dankeschön entgegen.



Hauptamtsleiter Herr Scheibner und ehrenamtliche Bibliotheksmitarbeiterin Frau Oehme

Die Bibliothek hat wieder dienstags von 13 bis 18 Uhr geöffnet. Unsere ehrenamtliche Mitarbeiterin, Frau Oehme freut sich über den Besuch der kleinen und großen Leser. Zum Abschluss müssen wir leider noch an dieser Stelle erwähnen, dass derzeit ein Besuch nur nach den aktuell geltenden Coronaschutzvorschriften möglich ist.

Gemeindeverwaltung Breitenbrunn

## Stellenausschreibung Standesbeamtin/-er (m/w/d)

Die Gemeinde Breitenbrunn beabsichtigt zum nächstmöglichen Zeitpunkt die Stelle einer/eines Standesbeamtin/-en unbefristet mit 32 Wochenstunden zu besetzen.

Das Aufgabengebiet umfasst im Wesentlichen folgende Arbeitsbereiche:

- selbstständige Erledigung der im Standesamt anfallenden Arbeiten, insbesondere Beurkundungen von Personenstandsfällen (Sterbefälle, Eheschließungen, Geburten)
- Vorbereitung und Durchführung von Eheschließungen
- Vertretung Einwohnermeldeamt
- Tätigkeiten im Hauptamt

*Es ist vorgesehen, dieser Stelle weitere Aufgabengebiete zuzuordnen.*

Grundsätzlich ist eine abgeschlossene Ausbildung im gehobenen allgemeinen Verwaltungsdienst bzw. als Verwaltungsfachwirt/-in (AL II) und die Bereitschaft, die Befähigung zum Standesbeamten nach personenstandsrechtlichen Vorschriften innerhalb des ersten Arbeitsjahres zu erlangen, erforderlich.

Wir wünschen:

- mehrjährige einschlägige Berufserfahrung, möglichst die Befähigung zum Standesbeamten nach personenstandsrechtlichen Vorschriften
- tätigkeitsbezogene Rechtskenntnisse, insbesondere im Bereich des Personenstandsrechts
- gute Kenntnisse im Staatsangehörigkeits- und Ausländerrecht
- Kenntnisse im allgemeinen Verwaltungsrecht
- Kommunikations- und Teamfähigkeit, ein hohes Maß an Einsatzbereitschaft, Belastbarkeit und Eigeninitiative sowie sicheres Auftreten
- einen sicheren Umgang mit einschlägiger PC-Software, insbesondere Autista
- Flexibilität in der Gestaltung der Arbeitszeiten (Bereitschaft zu Wochenend- und Feiertagsdienst)
- Führerschein der Klasse B

Wir bieten

- eine Vergütung nach TVöD
- ein interessantes Aufgabenfeld mit abwechslungsreichen Tätigkeiten

Ihre Bewerbung mit den üblichen Unterlagen senden Sie bitte bis zum 11.03.2022 an die

Gemeinde Breitenbrunn

Hauptstraße 120

08359 Breitenbrunn

oder per E-Mail an

[gemeinde@breitenbrunn-erzgebirge.de](mailto:gemeinde@breitenbrunn-erzgebirge.de)

Wir bitten um Verständnis, dass aus Kostengründen Bewerbungsunterlagen nur zurückgeschickt werden können, wenn ein adressierter und ausreichend frankierter Rückumschlag beigefügt ist.

Andernfalls werden die eingereichten Unterlagen 3 Monate nach Abschluss des Verfahrens gelöscht bzw. vernichtet.



## Zensus 2022 – örtliche Erhebungsstelle nimmt Arbeit auf



In der Großen Kreisstadt Schwarzenberg wird für den Zensus 2022 eine von 48 örtlichen Erhebungsstellen des Freistaates Sachsen eingerichtet. Diese nimmt im I. Quartal 2022 ihre Arbeit im Gebäude des städtischen Bauhofes auf. Insgesamt sind 3 Mitarbeiterinnen mit den Aufgaben rund um die Volkszählung betraut.

Diese werden das Statistische Landesamt im Rahmen der Haushaltebefragung auf Stichprobenbasis und der Befragung an Adressen mit Wohnheimen und Gemeinschaftsunterkünften vor Ort unterstützen.

Die **Erhebungsstelle Schwarzenberg/Erzgeb.** ist für folgende Gemeinden zuständig:

- Große Kreisstadt Schwarzenberg
- Gemeinde Breitenbrunn
- Gemeinde Crottendorf mit OT Walthersdorf
- Stadt Johannegeorgenstadt
- Stadt Lauter-Bernsbach
- Gemeinde Raschau-Markersbach
- Stadt Scheibenberg
- Stadt Schlettau

Die Erhebungsstelle kümmert sich dabei eigenverantwortlich um die Anwerbung, Betreuung, Schulung und Koordination der Interviewerinnen und Interviewer, den sogenannten Erhebungsbeauftragten. Des Weiteren ist diese auch Anlaufpunkt für Einwohnerinnen und Einwohner im Erhebungsbereich, um eventuelle Fragen zum Zensus 2022 zu klären.

### Interessierte können sich melden

Ab dem Zensusstichtag am 15. Mai 2022 werden Interviewerinnen und Interviewer in ganz Deutschland unterwegs sein, um die Befragungen für den Zensus 2022 durchzuführen.

Die ehrenamtliche Tätigkeit wird je nach Aufwand mit einer steuerfreien Aufwandsentschädigung von durchschnittlich circa 450 Euro vergütet. Fahrtkosten werden unabhängig davon erstattet.

Das Einsatzgebiet richtet sich nach dem Wohnort.

Möchten Sie als Interviewer oder Interviewer beim Zensus 2022 die Erhebungsstelle in Schwarzenberg unterstützen? Alle Informationen finden Sie unter [www.schwarzenberg.de](http://www.schwarzenberg.de) -> Stadt & Verwaltung -> Zensus

### Zum Zensus:

2022 findet in Deutschland der Zensus – auch bekannt als Volkszählung – statt. Hierbei wird ermittelt, wie viele Menschen in Deutschland leben, wie sie wohnen und arbeiten. Stichtag für den nächsten Zensus ist der 15. Mai 2022.

Die erhobenen Daten werden strikt geheim gehalten und ausschließlich für statistische Zwecke verwendet. Alle Mitarbeiterinnen und Mitarbeiter sowie die Erhebungsbeauftragten unterliegen dem Datengeheimnis und der statistischen Geheimhaltungspflicht.

## Suchtprobleme? Hier gibt es Hilfe!

Die Begegnungsgruppe Johannegeorgenstadt des Blauen Kreuzes i. D. für Alkoholgefährdete, Alkoholranke und deren Angehörige trifft sich am

**Freitag, dem 11.03.2022, 19.00 Uhr,  
Schwefelwerkstraße 1, 08349 Johannegeorgenstadt.**

Öffnungszeiten der Diakonie-Suchtberatung  
im Rathaus dienstags, 09.00 – 11.00 Uhr

Johannegeorgenstadt:

Tel.: 03773 888244

Gesprächskreis Selbsthilfe

im Rathaus

dienstags, 11.00 – 12.00 Uhr

Johannegeorgenstadt:

Gespräche sind nach Vereinbarung auch außerhalb der Öffnungszeiten möglich, Tel.: 03771 154140

## Breitenbrunn

### Allgemeines

## Ortsfeuerwehr Breitenbrunn

**Freitag, 04.03.2022**

18:00 – 21:00 Uhr

Thema: Funkausbildung/Knoten und  
Leinenverbindungen

Ort: GH Breitenbrunn

Verantwortlicher: Kamerad Fredy Wulff  
Kamerad Matthias Unger

**Dienstag, 08.03.2022**

18:00 – 21:00 Uhr

Thema: Atemschutzstrecke

Ort: FTZ

Verantwortlicher: Kamerad Enrico Kumpfert

Die nächste Ausgabe erscheint am:  
**Mittwoch, dem 16. März 2022**

Annahmeschluss für redaktionelle Beiträge:  
**Mittwoch, der 2. März 2022**

## „ADACUS“ und „Max“ zu Besuch bei uns im Kindergarten



Unsere Großen, die zukünftigen Schulanfänger, nahmen im Januar am Programm des ADAC „Aufgepasst mit ADACUS“ teil. ADACUS ist ein lustiger, bunter Vogel, der in Begleitung durch Herrn Andy Weiß die Kinder frühzeitig auf ein sicheres Verhalten im Verkehr vorbereitet. Bald ist es ja so weit und unsere Vorschüler müssen den Schulweg bewältigen. Die Freude und Spannung bei den Kindern war groß.



Und so passierten alle Zebra-ADACUS streifen und die Straße, standen und liefen entsprechend der Ampelleuchten. Die Kinder lernten wichtige Verkehrszeichen kennen und Achtung im Straßenverkehr zu wahren.



Kinder beim Kennenlernen der Verkehrsregeln



Überqueren der Straße mit Ampel

Wir danken Herrn Weiß an dieser Stelle für die Unterstützung und den abwechslungsreichen und interessanten Vormittag. Aber noch ein weiterer Gast besuchte uns im Kindergarten - ein Schneepferd, welches die Kinder kreierte und „Max“ nannten. Er ließ sich wunderbar reiten, sogar von 3 Kindern gleichzeitig. Leider war Max nicht lang bei uns, denn ihm machten die wechselnden Temperaturen ziemlich zu schaffen. Aber vielleicht besucht er uns einmal wieder.



Sophia, Pia und Pauline auf dem Rücken von „Max“

Es ist immer wieder eine große Freude, wenn die Kinder im Garten Rodeln, Bauen, Schneebälle werfen, Buddeln und gemeinsam Neues entstehen lassen. Wir sind gespannt, was dieser Winter noch für uns bereithält.



Lustige Gestalten aus Schnee

Das Team der Diakonischen Kita „Friedrich Fröbel“ Breitenbrunn



### Amtsblatt der Gemeinde Breitenbrunn

Das Amtsblatt der Gemeinde Breitenbrunn erscheint 14-täglich.

- Herausgeber:  
Gemeinde Breitenbrunn, Hauptstraße 120, 08359 Breitenbrunn
- Verlag und Druck:  
LINUS WITTICH Medien KG, 04916 Herzberg (Elster), An den Steinenden 10,  
Telefon: 03535 489-0  
Für Textveröffentlichungen gelten unsere Allgemeinen Geschäftsbedingungen.
- Verantwortlich für den amtlichen und nichtamtlichen Teil:  
Gemeinde Breitenbrunn, Telefon: 037756 1740
- Verantwortlich für den Anzeigenteil/Beilagen:  
LINUS WITTICH Medien KG, 04916 Herzberg (Elster), An den Steinenden 10  
vertreten durch den Geschäftsführer ppa. Andreas Barschtipan,  
www.wittich.de/agb/herzberg

Für Anzeigenveröffentlichungen und Fremdbeilagen gelten unsere allgemeinen Geschäftsbedingungen und unsere zurzeit gültige Anzeigenpreislise. Für nicht gelieferte Zeitungen infolge höherer Gewalt oder anderer Ereignisse kann nur Ersatz des Betrages für ein Einzel Exemplar gefordert werden. Weitergehende Ansprüche, insbesondere auf Schadenersatz, sind ausdrücklich ausgeschlossen.

IMPRESSUM

### KINDER-RÄTSEL

ORTB

BFREI

COHFSR

GURB



## Kirchliche Nachrichten



### Evangelisch-Lutherische St.-Christophorus- Kirchgemeinde Breitenbrunn

#### Monatsspruch März

*Hört nicht auf, zu beten und zu flehen! Betet jederzeit im Geist; seid wachsam, harrt aus und bittet für alle Heiligen.*

*Epheser 6,18(E)*

#### Gottesdienste

##### Sonntag, 6. März

10.00 Uhr **Gottesdienst**  
mit Kindergottesdienst und Abendmahl  
im Anschluss

Derzeit sind Gottesdienste nur für Besucher erlaubt, welche die 3G-Regel erfüllen. Während des Gottesdienstes besteht die Pflicht zum Tragen einer FFP2-Maske.

**Bitte melden Sie sich zu den Gottesdiensten über die Internetseiten der jeweiligen Kirchgemeinde an. Reservieren Sie rechtzeitig Ihren Platz.**  
[www.kirche-breitenbrunn.de](http://www.kirche-breitenbrunn.de)

Telefonische Platzreservierung auch über die Pfarrämter.

#### Veranstaltungen

##### für Kinder und Familien

BKK - donnerstags

Breitenbrunner Kinder-Kirche

Klassen 1 - 3, 15.00 Uhr

Klassen 4 - 6, 16.30 Uhr

Pfadfinder - mittwochs 16.30 Uhr

Junge Gemeinde - nach Absprache mit Christoph

Konfirmanden 7. & 8. Klasse - Unterricht nach Absprache mit dem Pfarrer

##### für Erwachsene

Seniorenkreis - Dienstag, 15.03.2022, 15.00 Uhr

Gebetsfrühstück - Donnerstag, 17.03.2022, 8.00 Uhr

Andacht im Pflegeheim - Dienstag, 08.03.2022, 15.30 Uhr

##### Kirchenmusik

Die derzeitige Situation lässt bei Chören und Bläsern nichts zu. Auch sonst ist außer der Arbeit mit Kindern nichts möglich. Bitte fragen Sie bei Herr Friedrich Pilz nach, wann etwas stattfindet. Er informiert zusätzlich über die ihm vorliegenden Kommunikationswege.

##### Blaues Kreuz

Begegnungsgruppe für Suchtkranke 11.03.2022, 19.00 Uhr, Schwefelwerkstr. 1, Johann`stadt

##### Öffnungszeiten des Pfarramtes Breitenbrunn:

Das Pfarramt Breitenbrunn ist zu folgenden Zeiten erreichbar: Dienstag bis Donnerstag von 9.00 Uhr bis 11.00 Uhr sowie Donnerstag von 15.00 Uhr bis 17.00 Uhr.

## Landeskirchliche Gemeinschaft Breitenbrunn



#### Sonntag, 6. März

18.00 Uhr Gottesdienst

#### Dienstag, 8. März

19.00 Uhr Bibelgespräch

20.00 Uhr Gebetstreff

#### Sonntag, 13. März

09.30 Uhr Gottesdienst mit Kinderstunde

#### Montag, 14. März

19.30 Uhr Männerstunde

#### Mittwoch, 16. März

19.30 Uhr Frauenstunde

## Evangelisch-methodistische Kirchgemeinde Breitenbrunn



**Kapelle Breitenbrunn**  
Hauptstraße 143  
08359 Breitenbrunn

#### Mittwoch, 02.03. - 19:30 Uhr

Passionsandacht in der ELK Breitenbrunn

#### Freitag, 04.03. - 19:00 Uhr

WGT der Frauen im Pfarrsaal Rittersgrün – bitte anmelden

#### Sonntag, 06.03. - 10:00 Uhr

Gottesdienst in Antonsthal

#### Sonntag, 13.03. - 09:00 Uhr

Gottesdienst

Zu allen Veranstaltungen laden wir herzlich ein.

Es gelten die gesetzlichen Corona Regelungen.

Bitte beachten Sie, dass FFP2-Masken zu tragen sind.

## OT Antonsthal/Antonshöhe

## Allgemeines

### Ortsfeuerwehr Antonshöhe

#### Freitag, 04.03.2022

18:00 – 21:00 Uhr

Thema: FwDV3 Praxis

Ort: GH Antonshöhe

Verantwortlicher: Kamerad Stephan Zothe

#### Dienstag, 08.03.2022

18:00 – 21:00 Uhr

Thema: Atemschutzstrecke

Ort: FTZ

Verantwortlicher: Kamerad Enrico Kumpfert



## Buntes Ferienprogramm im Hort der Kita „Wichelhaus“

Ferien! Was gibt es Schöneres für Schulkinder?! Schon lange wurden die Highlights der freien Tage unserer Hortkinder geplant. So starteten die Winterferien ganz kreativ und die Kinder stellten aus Schrumpffolie einzigartige und individuelle Schlüsselanhänger, Ohrringe und Kettenanhänger her in Form von Einhörnern, Dinosauriern, Fußbällen, Pizzen, Eichhörnern, Geckos, Pokemons und vielem mehr. Im Ofen schrumpften diese zu kleinen, festen und schimmernden Schmuckstücken. Am Dienstag, dem 15. Februar 2022, ging es dann in den Garten, denn Frau Holle hat es gut gemeint und genug Schnee für die zweite Ferienaktion liegen gelassen.



*Elena und Adlana strahlen mit ihrem hübschen Häschen um die Wette. Toll gemacht!*

In Zweiertteams sollten die schönsten Schneefiguren entstehen. Die Jungen und Mädchen zauberten einen Hasen mit Futternapf, welcher mit einem Apfel gefüllt wurde, ein Iglu, einen Fußball und einen grusligen Mann mit Hut. Nach der Fertigstellung wurden die Kunstwerke aus Schnee mit Farbe versehen. Anschließend wurden die Sieger gekürt. Dafür hatte jeder zwei Stimmen. Den ersten Platz belegte das blau gefärbte Iglu. Der Schneehase landete auf dem zweiten Treppchen und der dritte Platz wurde vom Gruselmännchen eingenommen. Ein gelungener Ferientag! In den verbleibenden Tagen stehen u. a. noch ein entspanntes Kino, das Herstellen von Vogelfutterzapfen, Backen und vieles mehr auf dem Programm, sodass die Ferien noch in vollen Zügen genossen werden können.



*Herzlichen Glückwunsch zum 1. Platz, liebe Melina und lieber Felix!*



*Der Gruselmännchen von Nelly und Iwen - wirklich schaurig!*

Die Hortkinder der Kindertageseinrichtung „Wichelhaus“ mit Frau Raabe

**VOLKSSOLIDARITÄT**  
Westerzgebirge e.V.



## Kirchliche Nachrichten

### Landeskirchliche Gemeinschaft Antonsthal



#### Samstag, 05.03.

18.00 Uhr EC-Jugendkreis

#### Sonntag, 06.03.

09.00 Uhr Gemeinschaftsstunde mit Kinderstunde im Anschluss Gebetszeit

#### Donnerstag, 10.03.

19.00 Uhr Frauenstunde

#### Samstag, 12.03.

18.00 Uhr EC-Jugendkreis

#### Sonntag, 13.03.

08.30 Uhr Gottesdienst mit Kinderstunde im Anschluss Gebetszeit

#### Donnerstag, 17.03.

19.15 Uhr Bibelstunde englisch

### Evangelisch-methodistische Kirchgemeinde Antonsthal



Kapelle Antonsthal - Waldstraße 3  
08359 Breitenbrunn

#### Sonntag, 06.03.

10:00 Uhr Gottesdienst mit Breitenbrunn

#### Sonntag, 13.03.

10:00 Uhr Gottesdienst

Zu allen Veranstaltungen laden wir herzlich ein. Es gelten die gesetzlichen Corona Regelungen. Bitte beachten Sie, dass FFP2-Masken zu tragen sind.

## OT Erlabrunn/Steinheidel

### Allgemeines

### Ortsfeuerwehr Erlabrunn

#### Freitag, 04.03.2022

18:00 – 21:00 Uhr

Thema: OTS Kliniken Erlabrunn  
Ort: GH Erlabrunn  
Verantwortlicher: Kamerad Steffen Richter

#### Dienstag, 08.03.2022

18:00 – 21:00 Uhr

Thema: Atemschutzstrecke  
Ort: FTZ  
Verantwortlicher: Kamerad Enrico Kumpfert

Besuchen Sie uns im Internet

wittich.de

## Das Bürgerbüro Erlabrunn hat wie folgt geöffnet

29.03.2022

14.00 – 15.00 Uhr

Gemeindeverwaltung Breitenbrunn

### Wanderungen mit dem Ortschronisten

Auf Grund von Nachfragen habe ich 3 verschiedene Wanderungen geplant. Ziel ist es, Informationen zur Geschichte des Bergbaus in der Region und zur Entstehung der Orte Steinheidel und Erlabrunn zu vermitteln. Jede Wanderung wird zweimal angeboten, damit Interessenten gut planen können.

Die erste Wanderung findet am **13. und 16. März** statt. Beginn ist jeweils 10.00 Uhr, Treffpunkt ist an der Ortspyramide. Die Wanderung ist etwa 8 km lang und ohne Schwierigkeiten. Sie ist also auch für Kinder oder mit Kinderwagen geeignet. Die Route führt über den Graupner Weg, die Tannebäumer Straße, zurück über den Milchbachweg.

Über eine rege Teilnahme würde ich mich freuen.

Peter Schreyer

### Der Kunstgraben von Steinheidel

Teil 2

Er lief nun schnurstracks in den Gasthof „Zur Heimat“, in dem er ein gemietetes Zimmer hatte. In der Gaststube wurde er stürmisch von der Tochter des Wirtes begrüßt, die ihn umarmte und küsste. „Kathrein, lass diesen verlausten und schmutzigen alten Sack doch erst mal verschnaufen, bevor du ihn zerquetschst!“ brummte der Wirt und umarmte dann selbst den höchst abenteuerlich aussehenden Mann. „Sei willkommen, von Godesland. Hast es also wieder geschafft, aus dem Miri Quidi in die zivilisierte Welt zu gelangen. (3) Warst lange weg, mein Töchterchen hat sich schon um dich gesorgt.“

„Ja, es war eine lange Zeit und dieses Mal war es echt hart. Aber es hat sich gelohnt. Und wenn du, mein Liebling mich mal loslässt, werde ich mal auf mein Zimmer gehen, ein paar Sachen packen und euch wieder verlassen. Keine Angst, nicht für lange. Ich muss jetzt unbedingt ganz schnell das Badehaus aufsuchen, sonst stinkt es noch im ganzen Haus nach mir!“

Nach zwei Stunden saß ein ansehnlicher, groß gewachsener Mann am Stammtisch des Gasthauses „Zur Heimat“ und neben ihm eine bezaubernd hübsche junge Frau, die ihren Blick nicht von ihrem Angetrauten lassen konnte. Haro hatte sein Haar geschnitten, was ihm aber immer noch auf die Schultern fiel, sein Bart war in Form gebracht und seine Haut hatte eine angenehme Farbe. Er trug saubere Sachen und fühlte sich bei Käth, wie er des Wirtes Tochter nannte, ausgesprochen wohl.

„Was hast du nun vor, Haro?“ fragte sie. „Will mein blonder Wiking bald wieder los in den dunklen Urwald?“

„Nein, Käthchen, ich denke, wir sollten erst einmal heiraten. Wenn du mich noch willst!“

Kathrein küsste ihn statt einer Antwort. „Ich muss weiter arbeiten, Vater schaut schon böse und wenn das Geschmuse so weitergeht, hat er gesagt, dann soll ich in ein Kloster!“

Sie servierte Haro ein gebratenes Hühnchen und einen Humpen Bier. „Lass es dir schmecken, Haro!“

Der genoss das Essen, aber nicht lange, denn sein Blick fiel gegenüber auf einen jungen Mann, der unentwegt auf Haro's Brotsteller starrte. Er hatte selbst eine dieser Brotunterlagen

vor sich, der noch Spuren eines Bratens anhaftete. Dazu trank er ab und zu aus einem Bierkrug, in den der Wirt Bierneigen geschüttet hatte. So versorgten gutmütige Wirte Bettler, die dankbar für jeden Bissen und Schlucken waren. Haro winkte den ausgehungerten, vor Schmutz starrenden Burschen zu sich und forderte ihn auf, Platz an seinem Tisch zu nehmen. Zögernd setzte sich der junge Mann, denn oft trieben die feinen Herren ihren Spaß mit den armen Schluckern.

Haro bestellte bei Kathrein noch einmal das gleiche, was er serviert bekommen hatte. Als das Essen vor dem Burschen stand, schaute er beschämt zu Haro und murmelte: „Herr, ich kann das nicht bezahlen. Das wisst ihr doch und macht euch trotzdem euren Spaß. Dies ist nicht recht, denn ihr wisst nicht, wie weh der Hunger tut.“

„Das weiß ich nur zu gut“ erwiderte Haro. „Und weil ich es weiß, solltest du jetzt essen. Ich bezahle, ich mache keinen Scherz mit dir. Aber tu mir einen Gefallen: Iss langsam, ich kann es nicht ersehen, wenn Menschen aus Hunger wie die Wölfe fressen. Also genieße es. Wie heißt du eigentlich und wo kommst du her?“

Im Verlaufe des Essens erfuhr Haro, dass der 14jährige Bursche der Köhlersohn Johann Heidenreich war und sich den Winter über durch Betteln und Diebstahl am Leben gehalten hatte. Er kam aus dem Wald bei Stollberg und hatte sich, in Scheunen und alten Hütten übernachtend, bis Schwarzenberg durchgeschlagen. Seine Familie war im Wald schlichtweg verhungert. Als der Vater und er, vor Erschöpfung eingeschlafen, den letzten Meiler durchbrennen ließen, hatte sich sein Vater im Wald erhängt. Der Junge hatte zwei Gräber ausgehoben, eines für die Eltern und ein kleines für die beiden Geschwister. Dann hatte er seine Hütte im Wald angezündet und war jetzt in Schwarzenberg gelandet.

„Und jetzt bin ich satt und zufrieden und weiß nicht, wie ich euch, edler Herr, danken soll!“

„Du suchst doch bestimmt eine Arbeit, Hannes. Ich brauche einen Burschen, der mit mir in den Wald zieht, der keine Angst vor dem Urwald hat, der zupacken kann und dabei auch gutes Geld verdient. Bist du mein Mann, Hannes?“

Der Junge schaute ungläubig auf: „Ihr wollt mich als Gehilfen? Natürlich bin ich euer Mann, wenn ihr es ernst meinen solltet. Ich habe keine Angst, in den Wald zu ziehen, auch wenn ich den Wald hasse. Ich werde euch treulich dienen, das verspreche ich.“

„Das freut mich, Hannes. Aber so wie du jetzt ausschauet, kann ich dich nicht gebrauchen. Wir gehen jetzt in die Stadt und staffieren dich, sintemal dir deine Lumpen schon vom Leibe fallen. Zuförderst brauchst du neue Kleidung und einiges an Ausrüstung. Wie ich sehe, wird das eine ganze Menge. Dann gehst du in das Badehaus und säuberst dich gründlich. Gründlich, verstehst du? Und du lässt dich nicht mit den Hübchlerinnen ein, ist das klar? Die sind manchmal sehr aufdringlich... Frisch auf! (4)

Am Abend saß neben Haro ein junger adretter Bursche am Tisch. Der Wirt hatte für Johannes eine Abstellkammer ausgeräumt, in der er schlafen konnte. Dafür sollte er dem Wirt und Kathrein tagsüber helfen. Es gab viel zu tun. Es galt, die Pferde der Gäste einzustellen, Wasser zu holen, Holz zu hacken. Bei seiner Arbeit verging die Zeit und doch dachte er sehnsuchtsvoll daran, mit Haro in den Wald zu ziehen, denn fußstark war er!

Haro hatte seine Kathrein geheiratet und man war dabei, den Gasthof zu vergrößern, denn er hatte von seinem, im Laufe der Jahre verdientem Lohn, genug Geld angespart. Nach Haro's Plänen errichtete man einen großen Saal und erbaute einige großzügig ausgestaffierte Zimmer, die nur besser gestell-

te Leute bezahlen konnten. Er war sicher, dass in der Zukunft mehr wohlhabende Leute Schwarzenberg besuchen würden  
Fortsetzung folgt

Wortklärung:

(3) Miri Quidi: Der dunkle Wald, der Urwald im Erzgebirge

(4) Frisch auf: Los geht's!

Günther Kurfels

## Kirchliche Nachrichten

### Evangelisch-Lutherische St.-Christophorus-Kirchgemeinde Erlabrunn

#### Veranstaltungen

Kinderkreis Erlabrunn      dienstags, 15.00 Uhr, Kirchsaaal  
Bibelkreis Erlabrunn      Mittwoch, 9. März, 19.00 Uhr

## OT Rittersgrün/Tellerhäuser

### Allgemeines

#### Ortsfeuerwehr Rittersgrün

**Freitag, 04.03.2022**

19:00 – 21:00 Uhr

Thema:                      Dienstsport  
Ort:                            GH Rittersgrün  
Verantwortlicher:      Kamerad Kai Sieber

**Dienstag, 08.03.2022**

18:00 – 21:00 Uhr

Thema:                      Atemschutzstrecke  
Ort:                            FTZ  
Verantwortlicher:      Kamerad Enrico Kumpfert

## Vereinsnachrichten

### Mitgliederversammlung des Seniorenvereins

Die Mitgliederversammlung des Seniorenvereins findet - vorbehaltlich zwischenzeitlich möglicher anderer gesetzlicher Regelungen – am Dienstag, dem **8. März** um **15:00 Uhr** im Vereinsraum statt.

Es gilt (momentan) die 3G-Regel (genesen, geimpft oder getestet). Testungen vor Ort werden organisiert.

Wir freuen uns auf eure Teilnahme!

Seniorenverein e. V.

## Kirchliche Nachrichten



### Evangelisch-Lutherische Kirchgemeinde Rittersgrün

#### Monatsspruch März

*Hört nicht auf, zu beten und zu flehen! Betet jederzeit im Geist; seid wachsam, harret aus und bittet für alle Heiligen.*

*Epheser 6,18(E)*

#### Gottesdienste

#### Sonntag, 6. März

08.30 Uhr **Predigtgottesdienst**

#### Sonntag, 13. März

10.00 Uhr **Gottesdienst** mit Kindergottesdienst und Abendmahl im Anschluss

Derzeit sind Gottesdienste nur für Besucher erlaubt, welche die 3G-Regel erfüllen. Während des Gottesdienstes besteht die Pflicht zum Tragen einer FFP2-Maske.

**Bitte melden Sie sich zu den Gottesdiensten über die Internetseiten der jeweiligen Kirchgemeinde an. Reservieren Sie rechtzeitig Ihren Platz.**

[www.kirche-rittersgruen.de](http://www.kirche-rittersgruen.de)  
Fahrdienst für Rittersgrün: Tel. 18839

#### Veranstaltungen

#### für Kinder und Jugendliche

Junge Gemeinde - nach Absprache mit dem Pfarrer

Mutti-Kind-Kreis – derzeit nicht möglich

Spatzen-Kreis - derzeit nicht möglich

Kinderstunde 1. Klasse            – Montag, 07.03., 15.00 Uhr  
Kinderstunde 2. Klasse            – Montag, 14.03., 15.00 Uhr  
Kinderstunde 3. Klasse            – Freitag, 11.03., 16.00 Uhr  
Kinderstunde 4. Klasse            – Freitag, 11.03., 16.00 Uhr  
Kinderstunde 5. + 6. Klasse        – Freitag, 04.03., 16.00 Uhr

#### für Erwachsene

Mittwochskreis – Mittwoch, 16.03., 14.30 Uhr, Rittersgrün

Gemeindegebet Rittersgrün – Dienstag, 08.03.,

20.00 Uhr Pfarrsaal

**Mütterdienst – Freitag, 04.03., 19.00 Uhr Weltgebetstag**

#### Kirchenmusik

Die derzeitige Situation lässt bei Chören und Bläsern nichts zu. Auch sonst ist außer der Arbeit mit Kindern nichts möglich.

Bitte fragen Sie bei Herr Friedrich Pilz nach, wann etwas stattfindet. Er informiert zusätzlich über die ihm vorliegenden Kommunikationswege.

**Blaues Kreuz** Begegnungsgruppe für Suchtkranke 11.03.2022, 19.00 Uhr, Schwefelwerkstr. 1, Johann`stadt

#### Öffnungszeiten des Pfarramtes Rittersgrün:

Das Pfarramt Rittersgrün ist zu folgenden Zeiten erreichbar: Dienstag von 13.00 Uhr bis 17.30 Uhr und Freitag von 8.00 Uhr bis 12.00 Uhr.



**LW-FLYERDRUCK.DE**

Ihre Onlinedruckerei von LINUS WITTICH Medien

## Landeskirchliche Gemeinschaft Rittersgrün



### Mittwoch, 2. März

19.30 Uhr Passions Andacht in Pfarr. Breitenbr.

### Samstag, 5. März

19.00 Uhr EC-Jugendstunde

### Sonntag, 6. März

09.45 Uhr Sonntagsschule

17.00 Uhr Gemeinschaftsstunde

### Mittwoch, 9. März

19.30 Uhr Passions Andacht in Pfarr. Breitenbr.

### Samstag, 12. März

19.00 Uhr EC-Jugendstunde

### Sonntag, 13. März

17.00 Uhr **Mitgliederversammlung**

### Mittwoch, 16. März

19.30 Uhr Passions Andacht in Pfarr. Breitenbr.

(alle Termine unter Vorbehalt der Durchführbarkeit)

## Evangelisch-methodistische Kirchgemeinde Rittersgrün



Es wird zu den Gottesdiensten in Breitenbrunn oder Antonsthal eingeladen.

Es gelten die gesetzlichen Corona Regelungen. Bitte beachten Sie, dass FFP2-Masken zu tragen sind.

Für Geschwister aus Rittersgrün wird ein Fahrdienst angeboten: Anruf bitte an A. Brückner Telefon: 037756 1547

— Anzeige(n) —

**Wir erklären dir, wie das Gehirn funktioniert...**

Besuche uns hier: [www.afi-kids.de](http://www.afi-kids.de)

ALZHEIMER FORSCHUNG INITIATIVE e.V.

[www.awo-in-sachsen.de](http://www.awo-in-sachsen.de)

**Servicewohnen**  
in Seniorenwohnanlage  
Tel. 037756 10-202

**Ambulante Pflege**  
Tel. 037756 80977

**Tagespflege**  
Tel. 037756 10-500

**Pflegewohnheim**  
»DA WOHN ICH«  
Tel. 037756 10-0

**AWO** Seniorenzentrum Breitenbrunn

### Isolieren Sie die Zahlen!

3		5			2	1
	7			2	3	4
	2					6
2			1	5		
5	4			6		9
			9	8		3
4						5
	5	3	8			1
9		6			4	2



Inh. Oliver Kaupp  
Breitenbachstraße 18  
72178 Waldachtal-  
Lützenhardt  
Nördlicher Schwarzwald  
Tel. 0 74 43 / 96 62 - 0  
Fax 0 74 43 / 96 62 60

## Schwarzwald

sicher, herzlich und einfach gut!

### Das SUPER Angebot zum Saisonbeginn 10 % Rabatt

für Ihren Aufenthalt auf die „Wochenpauschale Halbpension“ oder „garni“ vom 6. bis 24. Februar und 6. März bis 7. April 2022

#### Wochenpauschale Halbpension

7 Übernachtungen mit Halbpension,  
5 x Menüwahl aus 3 Gerichten  
1 x festliches 6-Gang-Menü, 1 x kaltes Vesper

p. P. **ab € 488,-**

#### Wochenpauschale garni

nur mit Frühstück p. P. **ab € 397,-**

#### Die kleine Auszeit

von Donnerstag oder Freitag bis Sonntag  
2 oder 3 Übernachtungen mit Halbpension  
1 x festliches 6-Gang-Menü, 1 x Obststeller  
1 x Kaffee und Kuchen, 1 x Flasche Wein

2 Nächte p. P. **ab € 196,-**

#### Schwarzwaldversucherle

Buchbar von Sonntag bis Donnerstag oder Freitag

4 oder 5 Nächte mit Halbpension p. P. **ab € 289,-**

Weitere Angebote finden Sie auf unserer Homepage  
[www.hotel-breitenbacher-hof.de](http://www.hotel-breitenbacher-hof.de) oder  
fordern Sie unseren ausführlichen Hausprospekt an.

### Unsere ++ Pluspunkte ++

Unser gemütliches, familiengeführtes Hotel in absolut ruhiger Lage, zwischen 2 kleinen Seen in Waldnähe gelegen, bietet Ihnen täglich neben einem großen kalt-warmen Frühstücksbüfett abwechslungsreiche Speisen-Menüwahl aus 3 Gerichten sowie ein Salatbüfett mit frischen, knackigen Salaten aus der Region.

**Wir freuen uns auf Sie!**



# LINUS WITTICH – Rätselseite

Holzblasinstrument	empfehlen	Farbe beim Roulett	Qualitätsmaß		Juristentracht	orientalische Kopfbedeckung		subarktischer Hirsch	poetisch: Stille	fest überzeugt		deutsche Pop-sängerin	Vorname Thoelkes	orientalisches Nomadenvolk	gallertartige Substanz	kleiner Hinweis	
→	→	→	→		→	→		Auto zu Sportzwecken	→			→	→	→	→	→	
Norddeutscher			Bedeutung schmälern					besonderes Erlebnis		Kondolenz							
→		○ 2			Verdachtsmoment		Gedenkstätte	→									besondere Begabung
→			Kleiderhalter		Widerspruch				ein US-Geheimdienst	○ 3		Schallwort für fliegende Biene			eine Hochschule (Abk.)		
kostbar, selten		hochtalentiert								brasil. Modetanz (La...)		Ältestenrat					
→					Vorfahr			kurz für: aus dem	Augenfarbe der Asiaten		○ 7				Studienbeihilfengesetz (Abk.)		
australischer Strauß					Stadt in Frankreich (Kw.)	männl. Blutswandter						Norne der Vergangenheit			Männername		
Land im Wasser	Rogen vom Stör	zentralafrikanischer Staat		Färbemittel					int. Kfz-K. Litauen			Kleiderüberwurf					
Darlehen	→	→						ein Edelmetall					nicht selten				ruhig, gleichmütig
→				zuerst, vorab				fähig, in der Lage						Kerbtier-schaden			Karteikartenkennzeichen
Papstname			Initialen des Politikers Ebert										rotes Wurzelgemüse	○ 6			
Kurzmitteilung (Kw.)																	
→														nicht verboten	Abk.: Bauamt		
Streit, Zwist				Wider-sinniges										Faultier			organ. Stickstoffverbindung
Jargon	Flüssigkeitsmaß	Umlaut															
→																	
Treppe		sinnliche Liebe	indianische Sprachfamilie			junger Seehund	Sanftheit		Feldfrucht, Getreide			Blütenpracht	Futterpflanze	japan. Autor (Nobelpreis)	Verbindungsstift		
→	○ 5					Buchauf-schrift											beleidigend
→					Denkschrift (Kw.)	Greif-vogel		Jäger-rucksack	Schauspiel-part						nicht uniformierter Soldat		Schwur
Futtergefäß	emsig		Sing-vogel						poetisch: Wunsch		griechischer Buchstabe				Angeh. des brit. Hochadels		rechter Nebenfluss der Rhône
Wundsekret						schweiz. Kantons-hauptstadt	weiches Schwer-metall						Gold-brasse				
→			übel, schlecht		dem Beruf nachgehen									schweizerisch kurz für: Motorrad			kleine Deichschleuse
Spielkartenfarbe		kleines Motorrad (Kw.)						englisch, französisch: Alter	Pressarbeit (engl. Abk.)		deutsche TV-Anstalt (Abk.)		weißrussische Hauptstadt				
→					englisch: oder												chem. Zeichen für Gallium
französisch: König						antiker Krug				spanischer Abschiedsgruß							
→													konferieren				
→																	
altrömischer Grenz-wall	Lenkvorrichtung												Comic-Figur (... Duck)				

Auflösung des Rätsels

A	K	R	U	N	W	A	G	E	N									
P	L	O	E	I	E	R	E	N										
N	O	A	B	I	T	U	N											
F	R	I	E	S	E	R	E	H	E	N								
R	A	R	S	A	B	E	I	D	E	T	B	E	N	A	T			
E	M	J	A	H	I	N	U	B	R	A	U	N						
I	N	S	E	L	A	A	I	N	A	M	B	E	N					
G	A	L	A	U	N	M	U	M	H	A	N	G						
K	R	E	D	I	T	S	I	L	B	E	R	O	E	T				
P	A	U	L	X	I	M	S	T	A	N	D	E						
V	A	V																
I	N	F	O															
H	A	D	E	R														
R	A	W																
U	E																	
S	L	A	N	G														
L	I	N	D															
Z	I	F																
T	I	T	E	L														
K	O	K	O	N														
L	E	R	E															
R	O	G	E	L														
E	L	E	H	A														
Z	E	L	E															
O	R	A	D															
P	L	K	M	A	R	B	E	L	E									
L	E	M	E	L	E													
R	O	T	O	R	E													
L	I	M	E	S														
L	I	T	M	E	S													
A	M	P	H	O	R	E												
G	S	T	E	L	E	R	I	A	D									
D	O	N	A	L	D													

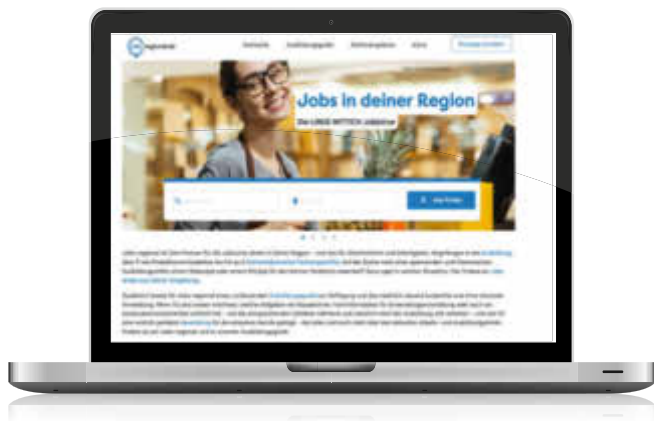
DICHTER

1	2	3	4	5	6	7
---	---	---	---	---	---	---



# MEDIA-DATEN 2022

Formate | Preise | Erscheinungsweise



## Mobile Jobsuche einfach & schnell

Für Arbeitgeber ist es heute eine der größten Herausforderungen qualifiziertes Personal zu finden. Wir haben es uns zur Aufgabe gemacht, Ihnen diese Suche zu erleichtern. Jobs-regional.de ist Ihr Partner für die Jobsuche direkt in Ihrer Region – und das für Arbeitnehmer und Arbeitgeber.



**1.** Auf Wunsch mit  
**Designservice\***



**2.** an Ihren  
**Berater**



**3.** und **qualifiziertes Personal** finden

**Erscheinungsdauer:** Vier Wochen

**Erscheinungstermin:** Frei wählbar

**Anzeigenschluss:** Es gelten unsere regulären Anzeigenschlüsse

### Onlineauftritt

Nur im PDF-Format auf: [jobs-regional.de](http://jobs-regional.de)

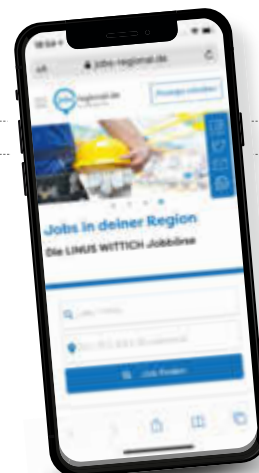
### Preise

79,- Euro für Online-Leistung, zzgl. MwSt.  
\*Preis für Designservice auf Anfrage

\*79,- Ortspreis | 92,94 € Grundpreis

### Allgem. Geschäftsbedingungen:

Derzeit gültige AGBs stehen zum Download unter [www.wittich.de/agb](http://www.wittich.de/agb) bereit.  
Preise gelten zzgl. ges. MwSt.



**LINUS WITTICH**  
Lokal informiert. Druck. Internet. Mobil.

An den Steinenden 10 | 04916 Herzberg | Tel. 03535 489-0 | [jobs-regional@wittich-herzberg.de](mailto:jobs-regional@wittich-herzberg.de)



Weitere  
Stellen  
finden Sie  
online

# JOBS IN IHRER REGION



## Wir wachsen und verstärken unsere Teams

LINUS WITTICH ist ein erfolgreiches und expandierendes Unternehmen im Medienwesen. Wir geben wöchentlich über 100 Mitteilungsblätter für Städte und Gemeinden in Brandenburg, Sachsen und Sachsen-Anhalt sowie verschiedene Sonderpublikationen heraus.

**Wir suchen ab sofort für unser Medienhaus in Herzberg (Elster) qualifizierte Mitarbeiter:**

### Umbruch / Onlineteam (m/w/d)

**Ihr Profil:**

- Führerschein Klasse B
- idealerweise Berufserfahrung in der Medienbranche
- geübtes Auge für Rechtschreibung, Typografie und Gestaltung
- teamfähig, flexibel einsetzbar und lernfähig
- gute kommunikative Kompetenzen
- Spaß an der Arbeit

Nach Einarbeitung und Einschätzung durch uns, gibt es die Möglichkeit im Homeoffice zu arbeiten.

**Aufgabenschwerpunkte:**

- **Umbruch**  
Layout von Text- und Anzeigenseiten
- **Onlineteam**  
Kunden- und App-Support

Bitte richten Sie Ihre Bewerbung mit Stichwort „Bewerbung Umbruch“ oder „Bewerbung Onlineteam“ per E-Mail an:

**info@wittich-herzberg.de**

### Medienberater für den Innendienst / Außendienst (m/w/d)

**Ihr Profil:**

- Führerschein Klasse B
- das „Verkaufsgen“
- Argumentationsstärke und Abschlussicherheit
- Engagement und Flexibilität
- sehr gute kommunikative Kompetenz
- Erfahrung in der Werbebranche
- Spaß an der Arbeit

Nach Einarbeitung und Einschätzung durch uns, gibt es die Möglichkeit im Homeoffice zu arbeiten.

**Aufgabenschwerpunkte:**

- Verkauf von Anzeigen und Medialeistungen
- Verkauf von Officeprodukten, Werbemitteln usw.
- Gewinnung von Neukunden/Pflege der Bestandskunden

Bitte richten Sie Ihre Bewerbung mit dem Stichwort „Bewerbung Medienberater Innendienst“ oder „Bewerbung Medienberater Außendienst“ per E-Mail an:

**info@wittich-herzberg.de**



**LINUS WITTICH**  
Lokal informiert. Druck. Internet. Mobil.

**LINUS WITTICH Medien KG**  
An den Steinenden 10, 04916 Herzberg (Elster)

**BESTATTUNGSINSTITUT  
NEIDHARDT**

Hilfe im Trauerfall  
in Johannegeorgenstadt und Eibenstock

Ein hilfreiches Zurseitestehen in Würde und Pietät ist unser oberstes Gebot in den schweren Stunden beim Heimgang Ihres lieben Angehörigen. Auf Wunsch kommen wir zu einem Hausbesuch oder bitten Sie um ein Gespräch in unser Bestattungshaus.

**8 % Nachlass auf Gesamtleistungen**  
des Unternehmens für Freie Presse Karteninhaber.

**Tag und Nacht: Ruf 03 77 52/20 71**  
[www.bestattungen-neidhardt.de](http://www.bestattungen-neidhardt.de)

**WITTICH**  
MEDIEN

**LINUS WITTICH**  
Lokal informiert. Druck. Internet. Mobil.

Buchen Sie  
schon jetzt  
Ihren Ostergruß!

Ihr Ansprechpartner vor Ort  
**Wolfgang Buttкус**  
Mobil 0151 23425046  
[wolfgang.buttкус@wittich-herzberg.de](mailto:wolfgang.buttкус@wittich-herzberg.de)

Anzeigen | Beilagenverteilung | Drucksachen [www.wittich.de](http://www.wittich.de)

**Taxi Becher** gegr. 1808

Kranken-, Kur- und Kurierfahrten, weltweit  
Abrechnung mit allen Krankenkassen

**Taxiruf 03774 25200**  
oder **0171 6780482**

**Passbilder und Bewerbungsfotos  
hier in Breitenbrunn bei  
Foto Watzlawik gleich  
zum Mitnehmen!**

Evtl. bin ich im Außendienst!  
Bitte Termin vereinbaren unter 01786521673!!  
oder sagen Sie in der Physiotherapie bei meiner Frau Bescheid.

**AWO Seniorenwohnanlage in Breitenbrunn**

**2-Raum-Wohnung zzgl. Küche, Flur, WC / Dusche** im DG, 68,08 m<sup>2</sup>, alle Räume behindertengerecht ausgestattet mit großem Balkon, Kaltmiete: 375,80 € + NK: 187,00 € + Servicepauschale: 65,00 € / P.

sehr schöne und ruhige Wohnlage, mit Notrufsystem, Fahrstuhl, separater Abstellraum, Clubraum, Waschmaschinen, Trockner, Trockenraum, Wannenbad mit Lift, angeschlossener Tagespflege

Energieverbrauchsausweis 104,2 kWh/(m<sup>2</sup>a), Baujahr 1998

**Kontakt:** HV Morawetz, Tel. 03 74 32 / 50585 oder 01 72 / 8791 201  
Einrichtungsleiter, Herr Löschmann, Tel. 03 77 56 / 10 -201

**AWO Seniorenwohnanlage in Breitenbrunn**

**1-Raum-Wohnung zzgl. Küche, Flur, WC / Dusche** im EG, 46,50 m<sup>2</sup>, alle Räume behindertengerecht ausgestattet mit großem Balkon, Kaltmiete: 256,68 € + NK: 135,00 € + Servicepauschale: 65,00 € / P.

sehr schöne und ruhige Wohnlage, mit Notrufsystem, Fahrstuhl, separater Abstellraum, Clubraum, Waschmaschinen, Trockner, Trockenraum, Wannenbad mit Lift, angeschlossener Tagespflege

Energieverbrauchsausweis 104,2 kWh/(m<sup>2</sup>a), Baujahr 1998

**Kontakt:** HV Morawetz, Tel. 03 74 32 / 50585 oder 01 72 / 8791 201  
Einrichtungsleiter, Herr Löschmann, Tel. 03 77 56 / 10 -201

[erzgebirgssparkasse.de/baufinanzierung](http://erzgebirgssparkasse.de/baufinanzierung)

**Pläne für  
„grünes“ Bauen?**

**Dann nix wie her damit!**

Wir begleiten nach wie vor nachhaltiges Bauen.  
Zum Beispiel mit attraktiven Finanzierungsangeboten, top Beratungsservice sowie den Vorteilen einer langfristigen Absicherung.

Fragen Sie uns -  
wir beraten Sie gern!

**Erzgebirgssparkasse**



# MOVE

# IT!



DEIN WEG IN DIE  
ZUKUNFT!



mit **STELLENMARKT**

## Ausbildungs- ratgeber

2022

für die Landkreise  
**Zwickau**  
**Vogtland**  
**Erzgebirge**

Eine Sonderveröffentlichung der LINUS WITTICH Medien KG

3055 Frühjahr 2022



## Körner & Scheffler

Elektro GmbH



Wilkau-Haßlau

Innungsbetrieb seit 1936

**Wir suchen zur Verstärkung Elektriker (m/w/d)**

**Stellenbeschreibung:**

- Installation von Neubau, Altbausanierung, Gewerbeinstallation
- Wartung und Reparaturarbeiten
- Tätigkeiten bei Privat- u. Geschäftskunden

**Wir bieten:**

- gutes Betriebsklima sowie gute Entlohnung
- regionales Tätigkeitsfeld (Raum Zwickau u. Umgebung)
- abwechslungsreiche Arbeiten

Körner & Scheffler Elektro GmbH  
Friedhofstraße 2, 08112 Wilkau-Haßlau  
koerner-scheffler@t-online.de



» **Persönlichkeiten werden nicht durch schöne Reden geformt, sondern durch Arbeit und eigene Leistung.** « **Albert Einstein**

# ➤ INHALTSVERZEICHNIS

## INHALT

• Bewerbungsunterlagen	3
• Das Vorstellungsgespräch	4
• Instagram, Facebook & Co.	5
• Industriekaufmann	6
• Kaufmann für Büromanagement	7
• Anlagenmechaniker   Elektroniker	8
• Fachkraft für Lagerlogistik	9
• Pflegefachmann   Ergotherapeut	10
• Orthopädietechnik-Mechaniker	11
• Elektroniker für Energie- und Gebäudetechnik	12
• Elektroniker für Betriebstechnik   Bäcker	13
• Dachdecker	14
• Ausbildungsmessen	15
• Checkliste	16
• Schulen   Umschulung   Das Auslandsjahr   Das FÖJ   Das FSJ	17
• Pendlerangebote	18



Oder lerne uns über einen **Schülerjob im Verkauf** (12,50 €/Std.) kennen!

Lidl lohnt sich

ZUPACKEN  
UND CHANCEN  
ERGREIFEN.

Einstieg für Schüler (m/w/d)

- ➔ **Ausbildung** (1.000 €/Monat im 1. Jahr, bei Vollzeit)
- ➔ **Abiprogramm** (1.100 €/Monat in den ersten 6 Monaten, bei Vollzeit)
- ➔ **Duales Studium** (1.500 €/Monat im 1. Jahr, bei Vollzeit)

#teamidl

LIDL MUSS MAN KÖNNEN

Bewirb dich auf [jobs.lidl.de](https://jobs.lidl.de)

Aus Gründen der leichteren Lesbarkeit verwenden wir im Textverlauf sowie bei Jobtiteln die männliche Form der Anrede, womit stets alle Geschlechter (m/w/d) gemeint sind. Selbstverständlich sind bei Lidl Menschen jeder Geschlechtsidentität willkommen.

Wir sind für Sie da...

Ihre Medienberater vor Ort

Anja Pelz

Mobil: 0151 15570772  
a.pelz@wittich-herzberg.de

Wolfgang Buttkus

Mobil: 0151 23425046  
wolfgang.buttkus@wittich-herzberg.de

Kathrin Meyer

Mobil: 0151 21970848  
kathrin.meyer@wittich-herzberg.de

Annett Brunner

Mobil: 0171 3147621  
annett.brunner@wittich-herzberg.de

Teresa Bunzel

Mobil: 0171 2908634  
teresa.bunzel@wittich-herzberg.de

Wir danken herzlich **Thomas Bunzel** für seine Unterstützung.

Anzeigen | Beilagenverteilung | Drucksachen aller Art

# BEWERBUNGSUNTERLAGEN

Während man sich vor wenigen Jahren noch mit Bewerbungsmappe über den postalischen Weg beworben hatte, wünschen sich Unternehmen heute zumeist eine Online-Bewerbung. Einige Betriebe haben dazu sogar bereits entsprechende Bewerbungsportale eingerichtet. Viele Firmen weisen meist in ihren Stellenangeboten darauf hin, in welcher Form die Bewerbung erfolgen soll – aber ob nun online oder klassisch in gedruckter Form:

Es müssen gewisse Formalien eingehalten werden, um die Chancen auf eine Einladung zum Vorstellungsgespräch zu erhöhen!

## Unsere Tipps:

- Bei der Online-Bewerbung handelt es sich grundsätzlich um eine digitale Bewerbungsmappe, die entweder in einem Webportal hochgeladen oder per Mail versendet werden und grundsätzlich (wenn nicht anders gefordert) aus den Bestandteilen Anschreiben, Deckblatt (optional), Lebenslauf, eventuell einem Motivationsschreiben oder einer Projektliste sowie Zeugnissen und berufsbezogenen Zertifikaten als Anlage bestehen soll.
- Grundsätzlich gilt bei der Zusammenstellung der Inhalte auf eine einheitliche Formatierung mit gleichbleibendem Design und Schriftgröße sowie die Vermeidung von Rechtschreib- und Tippfehlern zu achten.
- Der Lebenslauf sollte tabellarisch aufgebaut und übersichtlich gestaltet sein sowie alle relevanten Qualifikationen und Fähigkeiten für die Stellenausschreibung beinhalten.
- Die einzelnen Bestandteile sollten in einer PDF-Datei zusammengefasst werden, so bleibt es übersichtlich. Dazu finden sich online kostenlose Programme (wie etwa PDF24 oder PDFCreator).
- Sollten Dateien in einem Portal hochgeladen werden, achte darauf, die Dateien passend zu ihren Inhalten zu benennen und auch den Namen in der Beschreibung hinzuzufügen, Bsp. Lebenslauf\_Vorname\_Nachname.pdf.
- Eine Unterschrift auf der Online-Bewerbung ist zwar kein Muss, verschafft dem Ganzen aber etwas an Professionalität. Die Unterschrift kann entweder eingescannt werden (unbedingt ein weißes Blatt verwenden!) oder per Maus, Touchpad oder Touchscreen digital gezeichnet werden.
- Bevor die Mail mit den Unterlagen versendet wird, sende dir selbst eine Probe-Mail zu und überprüfe, ob alles korrekt ist. Lege dir dazu – falls nicht vorhanden – eine seriöse E-Mail-Adresse zu, die Vor- und/oder Nachname bzw. die Initialen beinhaltet.
- Beachte, dass Firmen Online-Bewerbungen ausdrucken. Es lohnt sich also, nach Fertigstellung deiner Online-Bewerbung, alles einmal auszu-drucken und auf Papier Korrektur zu lesen und „Schönheitsfehler“ zu beseitigen.
- Im Regelfall sollte die PDF-Datei nicht größer als 3 MB sein, da sonst die Gefahr besteht, dass sie im Spam-Ordner des Empfängers landet und nie gelesen wird.

## Die folgenden Dinge sollten bei der Online-Bewerbung unbedingt vermieden werden:

- unstrukturierter Aufbau
- schlechte Formatierung
- Rechtschreib- und Tippfehler
- falsches Dateiformat
- schlechte Benennung der Dateien
- fehlende oder zu große Anlagen
- unpassende Ansprache
- falscher Ansprechpartner bzw. falsche Empfängeradresse
- fehlender oder nicht aussagekräftiger Mail-Betreff
- exotische Absender-Mailadresse



**Schreiter Maschinenbau Weischlitz GmbH**  
**SMW** | SMW Schreiter Maschinenbau Weischlitz GmbH Lehmgrubenstraße 2 | 08538 Weischlitz

Komm vorbei oder melde dich unter:  
 Sven Geigenmüller  
 Tel.: 015164179378  
 Mail: s.geigenmueller@smw-maschinenbau.de

*Wir schulen Sie auch als Quereinsteiger um!*

## Wir stellen in Weischlitz ein:

<h3 style="text-align: center;">CNC-Fräser (m/w/d)</h3> <ul style="list-style-type: none"> <li>○ Bedienen von Werkzeugmaschinen (auch ohne programmieren)</li> <li>○ Kontinuierliche Überwachung der Fertigungsprozesse</li> <li>○ Fertigen von Einzelteilen oder Klein- bis Mittelserien</li> </ul>	<h3 style="text-align: center;">Azubis 2022</h3> <p>Ausbildung zum Zerspanungsmechaniker (m/w/d)</p>
--	--

- abwechslungsreiche und spannende Aufgaben
- familiäres Betriebsklima
- gute und faire Vergütung
- mehr Zeit für Hobby und Familie durch kurze Arbeitswege in der Heimat

## WIR FREUEN UNS AUF DICH!

Mehr Infos unter [www.smw-maschinenbau.de](http://www.smw-maschinenbau.de)

# DAS VORSTELLUNGSGESPRÄCH

Herzlichen Glückwunsch! Mit der Einladung zum persönlichen Vorstellungsgespräch hast du den halben Weg zum ersehnten Ausbildungsplatz mit Bravour geschafft. Das bedeutet, dass man dir die Bewältigung der Aufgaben, die dich in deiner Ausbildung erwarten, zutraut. Vorstellungsgespräche sind wichtig für Firmen und Bewerber, um zu prüfen, ob der Bewerber zum Unternehmen passt und die Chemie stimmt. Das Unternehmen möchte erfahren, ob du den Anforderungen des Berufes gewachsen bist.

## DO'S & DONT'S im Vorstellungsgespräch

- + Pünktlichkeit
- + über das Unternehmen informieren
- + Höflichkeit
- + gepflegtes Erscheinen
- + sachlich bleiben
- zu lascher Händedruck
- zu flachsige Antworten
- Kaugummi kauen
- Mobiltelefon anlassen
- unüberlegt losplappern
- Unpünktlichkeit
- sich überschätzen
- bei der Begrüßung falsche Anrede (Name) oder Firma nennen

### › Vorbereitung

Recherchiere wichtige Details über die Ausbildung und den Betrieb. Überlege dir auch ein, zwei Fragen, die du stellen kannst. Eine gute Allgemeinbildung ist neben dem Wissen über den Betrieb heute Pflicht. Um auf der sicheren Seite zu sein, informiere dich vor dem Gespräch über branchenrelevante, aber auch allgemeine Nachrichten und politische Angelegenheiten (Staatsform, Bundesländer und Minister).

### › Dresscode

Das gesamte Erscheinungsbild muss sauber, gepflegt und seriös sein. Dein Kleidungsstil sollte zur ausgeschriebenen Position sowie zur Firma passen. Für die Ausbildung zur Bankkauffrau oder zum Bankkaufmann empfiehlt sich seriöse Kleidung, also ein Kostüm oder ein Anzug mit Krawatte. Für die Ausbildung in einem handwerklichen Beruf genügen saubere Jeans und ein sauberes Hemd oder eine Bluse. Bitte nicht zu viel Rasierwasser, Parfum oder Make-up auftragen. Achte darauf, dass du oder deine Kleidung nicht nach Alkohol, Rauch, Zwiebeln o.Ä. riechen.

### › Verhalten

Die wichtigsten Dinge, auf die geachtet wird, sind die allgemeinen Umgangsformen, Normen und Werte sowie die Gestik und Mimik und die allgemeine Körperhaltung! Also sei stets pünktlich (eher 5 Minuten zu früh), freundlich und höflich. Rede deutlich und erst dann, wenn du gefragt wirst oder etwas erzählen sollst.

Schweife nicht zu weit ab und beschränke dich auf das Wesentliche – dabei solltest du Blickkontakt mit deinem Gegenüber halten und eine aufrechte Sitzposition einnehmen.

### › Zu den Fragen

Neben den klassischen Fragen zur Bewerbungsmotivation werden auch Fragen zur Arbeitsweise, Persönlichkeit und der Sozialkompetenz sowie Stress- und ggf. Fangfragen gestellt.

### Beispiele könnten sein:

- **Was ist Ihre größte Schwäche?** Hier gilt es aufzupassen! Die Frage wird von Bewerbern oft genutzt, um eine vermeintliche Schwäche anzusprechen, bei der es sich um eine Stärke handelt. Personaler durchschauen dieses Schauspiel allerdings und haken nach. Hier gilt es ehrlich zu sein und zu zeigen, wie an der erkannten Schwäche gearbeitet wird.
- **Wenn Sie jemanden für die Stelle aussuchen müssten, worauf würden Sie achten?** Diese Frage beinhaltet gleich zwei Punkte: Welche Fähigkeiten hältst du für die Stelle für relevant? Besitzt du diese Qualifikationen? Je nach Position sollte man sich bei der Antwort auf zwei oder drei Schlüsselqualifikationen konzentrieren.

### › Wie punkte ich im Gespräch?

Teil des Vorstellungsgesprächs ist auch immer die Selbstpräsentation. Ablesen ist hier tabu.

Fange zunächst an unter dem Stichwort „Ich bin...“ und erzähle über deine bisherigen Jobs und Erfahrungen. Unter „Ich kann...“ können besondere Kenntnisse erläutert werden, während am Schluss bei „Ich will...“ die Motivation für den Job zur Sprache kommen, aber auch dargestellt werden könnte, wie du dein Wissen und Können für das Unternehmen in den ersten 100 Tagen einsetzen würdest.

## Bauarbeiter gesucht

### Aufgabenbereich

- ♦ Fundamentbauarbeiten von Sendemasten
- ♦ Schalungs- und Betonierarbeiten
- ♦ Erdarbeiten, Herstellung Außenanlagen

### Anforderungen

- ♦ Bereitschaft zur Montagetätigkeit
- ♦ Führerschein Klasse B, gerne auch LKW, Baggerfahrer
- ♦ Gerne auch Quereinsteiger

### Wir bieten

- ♦ Einen zukunftssicheren Arbeitsplatz
- ♦ Langfristige Beschäftigung mit abwechslungsreichen Aufgabengebieten
- ♦ Turnusmäßige Fort- und Weiterbildungen
- ♦ Auslöse und Unterkunft im Einzelzimmer bei Auswärtsübernachtungen

Bewerbungen unter: [Funkmastbau@elg-mbh.de](mailto:Funkmastbau@elg-mbh.de)

ELG Elektro- und Leitungsbau GmbH  
Am Steinernen Kreuz 4-6  
D-96110 Scheßlitz

Internet: [www.elg-mbh.de](http://www.elg-mbh.de)  
Tel.: 095 42/77 18-62  
Mobil: 01 51/12 65 96 00  
Fax: 095 42/77 18-70



Fraureuther Unternehmen sucht  
**Mitarbeiter zur Herstellung  
von Fenstern und Türen**  
aus Aluminium.

Interesse? Dann Bewerbungen unter der Mail:  
[gerd-baum@baum-metall.de](mailto:gerd-baum@baum-metall.de)

# INSTAGRAM, FACEBOOK & CO.

## IM BEWERBUNGSPROZESS

Mit dem Boom verschiedener Social Media Kanäle hat sich auch der Rekrutierungs-Prozess und die Bewerberauswahl gewandelt. So werden über Xing, LinkedIn und Co. mittlerweile potenzielle Mitarbeiter/-innen durch sogenannte „Headhunter“ für Unternehmen geworben aber auch das Gesamtbild durch weitere Elemente im Bewerbungsprozess ergänzt. Denn neben den eingereichten Bewerbungsunterlagen wird mitunter auch schon mal auf Facebook und Instagram recherchiert. Das muss nichts Schlechtes sein – denn man kann diese Kanäle auch im positiven Sinne nutzen, schließlich werden uns viele neue Möglichkeiten geboten, Kontakte zu knüpfen. Die richtigen Kontakte können sogar ein echter Türöffner in der Karrierewelt sein.

### › Aber:

Personaler sind nicht von gestern. Einmal kurz googeln und ein schneller Blick in die Social Media Profile gehört bei vielen Unternehmen bei der Sichtung der Bewerbung genauso dazu wie das Lesen eines Lebenslaufes.



### › Was also tun?

Im Internet könnten Dinge über dich stehen, die der neue Arbeitgeber nicht unbedingt über dich erfahren sollte. Bevor du deine Bewerbung abschickst, solltest du also unbedingt prüfen, was das Internet über deine Person verrät. Hierfür sollte man die Privatsphäre-Einstellungen nutzen und einstellen, welche Beiträge von Außenstehenden gesehen werden dürfen. Es schadet auch nicht, noch mal einen kleinen „Frühjahrsputz“ auf der eigenen Pinnwand durchzuführen. Fotos von der Party am Wochenende, mit Bier und Zigarette in der Hand, könnten so eher ein negatives Bild vermitteln – Gleiches gilt für obszöne Gesten oder diverse geteilte Beiträge.



Packaging for your life.



## KARRIERE BEI LINHARDT!

**ENTDECKE UNSERE  
AUSBILDUNGSMÖGLICHKEITEN  
UND WERDE TEIL DER  
LINHARDT FAMILIE!**

LINHARDT ist mit drei deutschen und einem internationalen Standort einer der führenden Verpackungshersteller in Europa. Nachhaltigkeit, Pioniergeist und Redlichkeit stecken unserem familiengeführten Unternehmen in den Genen.



Schau vorbei  
und erfahre  
mehr über uns!

Jetzt  
bewerben!  
#LINHARDTfamilie



**LINHARDT GMBH**  
Zeulenrodaer Straße 49  
D-07952 Pausa-Mühltruff

Tel +49 (0) 37432 605-762  
bewerbung.lp@linhardt.com

# INDUSTRIEKAUFMANN (M/W/D)

## Die Ausbildung im Überblick

Industriekaufmann/-frau ist ein 3-jähriger anerkannter Ausbildungsberuf in Industrie und Handel. Die Ausbildung findet auch im Handwerk statt.

## Aufgaben und Tätigkeiten

Industriekaufleute steuern betriebswirtschaftliche Abläufe in Unternehmen. In der Materialwirtschaft vergleichen sie Angebote, verhandeln mit Lieferanten und betreuen die Warenannahme und -lagerung.

In der Produktionswirtschaft planen, steuern und überwachen sie die Herstellung von Waren oder Dienstleistungen und erstellen Auftragsbegleitpapiere.

Kalkulationen und Preislisten zu erarbeiten und mit den Kunden Verkaufsverhandlungen zu führen, gehört im Verkauf zu ihrem Zuständigkeitsbereich.

Außerdem erarbeiten sie Marketingstrategien. Sind sie in den Bereichen Rechnungswesen bzw. Finanzwirtschaft tätig, bearbeiten, buchen und kontrollieren Industriekaufleute die im Geschäftsverkehr anfallenden Vorgänge.

Im Personalwesen ermitteln sie den Bedarf an Mitarbeitern, wirken bei der Personalbeschaffung bzw. -auswahl mit und planen den Personaleinsatz.

## Kernkompetenzen

- Buchführung, Buchhaltung
- Büroorganisation, Büromanagement
- Büro- und Verwaltungsarbeiten
- Finanzierung
- Kalkulation
- Kosten- und Leistungsrechnung
- Marketing
- Personalwesen
- Sachbearbeitung

## TYPISCHE BRANCHEN



- Industriekaufleute finden Beschäftigung in Unternehmen nahezu aller Wirtschaftsbereiche

## Gesucht!

### Verkauf/Außendienst Hoch-/Tief-/Galabau (w/m/d)

**MTB Marienthaler  
Baustoffhandels GmbH**

Olzmannstraße 41  
08060 Zwickau  
Tel.: 0375/5951202

**MTB**  
BAUSTOFFE

## Ausbildung zum Industriekaufmann/-frau (m/w/d)

Ausbildungsbeginn 2022

### Voraussetzungen:

- guter Realschulabschluss
- Freude an Kommunikation mit Menschen
- mathematisches Verständnis
- Spaß am Umgang mit Zahlen
- gute Kenntnisse in Rechtschreibung und englischer Sprache

### Ausbildungszeit: 3 Jahre

### Ausbildung im dualen System:

- gegliedert in schulische und betriebliche Ausbildung

### Ausbildungsschwerpunkte:

- Gestalten von Büroprozessen
- Auftragsbearbeitung
- Beschaffung von Gütern und Dienstleistungen
- Planung von Produktionsprozessen
- Personalwirtschaft
- Finanzwirtschaft

### Du erhältst:

- eine interessante und fundierte Ausbildung, die europaweit anerkannt ist
- vielfältige Zusatzqualifikationen, die für dein weiteres Berufsleben wertvoll sein können
- den für dich **kostenlosen Erwerb eines Führerscheines**

### Wir bieten:

- eine berufliche Perspektive im Unternehmen mit guten Chancen auf eine Festanstellung
- attraktive Verdienstmöglichkeiten
- gute Karrierechancen und Aufstiegsmöglichkeiten
- vielseitige Fort- und Weiterbildungsmaßnahmen
- ein gutes Betriebsklima in einem jungen Team
- zahlreiche Sozialleistungen und gesundheitsfördernde Angebote

### Bitte senden Sie Ihre Bewerbungsunterlagen an:

**Frauenthal Airtank Elterlein GmbH**

z. Hd. Frau Bianca Feig  
Scheibenberger Str. 45  
09481 Elterlein  
E-Mail: bianca.feig@fta-group.com



## Werde ein Teil von uns!

Unsere aktuellen Jobangebote (m/w/d):

- ▶ Vertriebsingenieur
- ▶ Mitarbeiter SMD-Bestückung
- ▶ Mitarbeiter Wareneingang / QS

Unsere Ausbildungsstellen (m/w/d):

- ▶ Industriekauffrau/Industriekaufmann

## JETZT BEWERBEN!

Am Windrad 2 | 08468 | Heinsdorfergrund | bewerbung@systec-electronic.com  
[www.systec-electronic.com/karriere](http://www.systec-electronic.com/karriere)

# KAUFMANN (M/W/D) FÜR BÜROMANAGEMENT

## Die Ausbildung im Überblick

Kaufmann/-frau für Büromanagement ist ein 3-jähriger anerkannter Ausbildungsberuf in Industrie und Handel sowie im öffentlichen Dienst. Die Ausbildung findet auch im Handwerk statt.

## Aufgaben und Tätigkeiten

Kaufleute für Büromanagement führen organisatorische und kaufmännisch-verwaltende Tätigkeiten aus. Sie erledigen z.B. den Schriftverkehr, entwerfen Präsentationen, beschaffen Büromaterial, planen und überwachen Termine, bereiten Sitzungen vor und organisieren Dienstreisen. Auch unterstützen sie die Personaleinsatzplanung und kaufen externe Dienstleistungen ein.

Zudem betreuen sie Kunden, wirken an der Auftragsabwicklung mit, schreiben Rechnungen und überwachen Zahlungseingänge. Im öffentlichen Dienst unterstützen sie Bürger/-innen z.B. bei der Antragstellung, klären Anliegen und Zuständigkeiten und wirken an der Aufstellung des Haushalts- oder Wirtschaftsplanes mit.

## Kernkompetenzen

- Buchführung, Buchhaltung
- Büroorganisation, Büromanagement
- Büro- und Verwaltungsarbeiten
- Korrespondenz
- Personalwesen
- Postbearbeitung
- Terminplanung, -überwachung



### TYPISCHE BRANCHEN

- in Unternehmen nahezu aller Wirtschaftsbereiche
- in der öffentlichen Verwaltung



Wir sind am Standort Greiz ein Teil der Profol-Gruppe und haben als weltweit führendes Unternehmen für Cast-Folien eine Vielzahl neuer Möglichkeiten für Produkthersteller eröffnet. Seit den ersten im Jahr 1980 hergestellten Cast-Folien hat die Profol-Gruppe schnell den Ruf einer herausragenden Produktpalette und eines personalisierten Kundenkreises erlangt.

Wir lieben Herausforderungen und arbeiten leidenschaftlich für kundenspezifische Lösungen.

An Standorten in Europa, Nordamerika und Asien betreiben wir einige der modernsten Anlagen zur Cast-Extrusion weltweit. Unsere knapp 500 Mitarbeiter produzieren insgesamt mehr als 120.000 Tonnen Kunststoffolie pro Jahr.

### Unsere aktuellen Ausbildungsberufe (m/w/d):

- **Industriemechaniker für Instandhaltung**
- **Mechatroniker für Maschinen- und Anlagentechnik**
- **Verfahrensmechaniker für Kunststoff- und Kautschuktechnik, Extrusion/Halbzeuge**
- **Fachkraft für Lagerlogistik**
- **Elektriker**
- **Kaufmann/-frau für Büromanagement**
- **Industriekaufmann/-frau**

Wir haben Dein Interesse geweckt – dann freuen wir uns auf Deine Bewerbung!

Bewerbungsunterlagen bitte an: **Profol Greiz GmbH**

z. Hd. Personalabteilung, Gewerbegebiet Geraer Straße 3, 07973 Greiz oder per E-Mail an: [bewerbung-greiz@profol.de](mailto:bewerbung-greiz@profol.de)



Wir, die Turck-Gruppe, suchen ab sofort am Standort Grünhain-Beierfeld

## MITARBEITER (m/w/d)

in den folgenden Bereichen:

- **Elektronik-Montage**
- **Fertigungsbegleitende Qualitätskontrolle**
- **Maschinenbedienung**
- **Wareneingang**
- **Industrielackierung**
- **Projektmanagement**
- **Entwicklung (Elektroniklabor und Produktentwicklung)**
- **Einkauf**
- **Personal**

## AUSZUBILDENDE (m/w/d) zum/r

- **Elektroniker für Geräte und Systeme**
- **Fachkraft für Lagerlogistik**
- **Industrieelektriker für Geräte und Systeme**
- **Industriekaufmann**

## BA-STUDIUM im Studiengang Elektrotechnik

Erfahren Sie mehr über Turck als Arbeitgeber unter: [www.turck.de/arbeiten-bei-turck](http://www.turck.de/arbeiten-bei-turck)

Ihre Bewerbung senden Sie gern an:

**Turck Beierfeld GmbH**

Frau Saskia Leinitz

Am Bockwald 2

08344 Grünhain-Beierfeld

Telefon: 03774 135-199

[saskia.leinitz@turck.com](mailto:saskia.leinitz@turck.com)

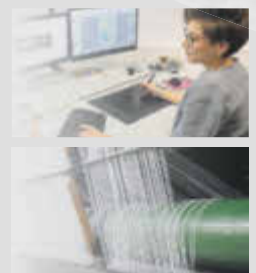
**TURCK**  
Your Global Automation Partner



## Wir stellen ein!

Für die Bereiche:

- **Produktionssteuerung** (m/w/d)
- **Warenschau** (m/w/d)
- **Konfektion** (m/w/d)
- **Druckerei** (m/w/d)
- **Farblabor** (m/w/d)
- **Logistik** (m/w/d)
- **Vertrieb** (m/w/d)
- **IT** (m/w/d)



## Wir bilden Dich aus!

zum:

- **Maschinen- u. Anlagenführer** (m/w/d)
- **Textillaborant** (m/w/d)
- **Industriekaufmann** (m/w/d)
- **Produktgestalter** (m/w/d)



Genauere Informationen zu unseren Stellenangeboten finden Sie hier: [www.halbmond.de](http://www.halbmond.de)

Halbmond Teppichwerke GmbH | Brückenstraße 1 | 08606 Oelsnitz  
Bewerbungen an: Frau Sandra Faust | [bewerbung@halbmond.de](mailto:bewerbung@halbmond.de)



# ANLAGENMECHANIKER (M/W/D)



Als AnlagenmechanikerIn erwartet Dich eine abwechslungsreiche Tätigkeit, Du baust Einzelkomponenten für größere Maschinen und Apparate, montierst und überprüfst sie und weist den Kunden in die Nutzung der Anlage ein. Für sanitär-, heizungs- und klimatechnische Anlagen gibt es eine spezielle Ausbildung. In der Regel beträgt die Ausbildungszeit als AnlagentechnikerIn 3,5 Jahre.

## Wo finde ich damit Arbeit?

Als AnlagenmechanikerIn arbeitest Du vorwiegend bei Unternehmen der Metallindustrie, des Anlagen- und Behälterbaus sowie bei den Stadtwerken bspw.

## Wie viel werde ich verdienen?

Als AnlagenmechanikerIn verdient man gut. Das Einstiegsgehalt liegt zwischen 1.800 und 2.400 Euro. (Quelle: [www.ausbildung.de](http://www.ausbildung.de))

# MASCHINEN- UND ANLAGENFÜHRER (M/W/D)



Große Maschinen sind genau dein Ding? In diesem Beruf richtest Du Fertigungsmaschinen und -anlagen ein, nimmst sie in Betrieb und bedienst sie. In dein Aufgabengebiet fällt auch die Umrüstung dieser großen Geräte und ihre Instandhaltung.

Die Ausbildungszeit für diese Tätigkeit beträgt im Gegensatz zu den anderen im Durchschnitt zwei Jahre.

## Wo finde ich damit Arbeit?

Ähnlich wie als Fachkraft für Lagerlogistik, sind deine Berufschancen als Maschinen- und AnlagenführerIn gut. Du kannst in Produktionsbetrieben nahezu aller Branchen arbeiten.

## Wie viel werde ich verdienen?

Die Spanne für das Einstiegsgehalt ist bei diesem Beruf sehr groß. Der deutschlandweite Schnitt liegt zwischen 1.700 und 2.700 Euro.

(Quelle: [www.ausbildung.de](http://www.ausbildung.de))



## DEINE AUSBILDUNG - WIR ZÄHLEN AUF DICH!

Unsere Firma produziert aktuell mit 360 Mitarbeitern an Standorten in:

HEINSDORFERGRUND/VOGTLAND NETZSCHKAU/VOGTLAND  
OBERMYLAU/VOGTLAND GREER/SOUTH CAROLINA USA

### INTERESSANTE UND VIELSEITIGE JOBS ERWARTEN DICH!

Seit vielen Jahren zählen wir zu den Marktführern im Bereich technische Textilien für **Fahrzeugausstattungen**. Wir arbeiten vor allem für die Automobilindustrie und seine Hersteller BMW, Daimler, VW sowie viele andere Marken, für den Flugzeug- und Schienenfahrzeugbau aber auch für Hersteller medizintechnischer Produkte. Ständig neue technische Herausforderungen verlangen von unseren Mitarbeitern Einsatzbereitschaft, Kreativität und Zuverlässigkeit.

### WIR BILDEN AUS:

- PRODUKTVEREDLER TEXTIL (M/W/D)
- MASCHINEN- & ANLAGENFÜHRER (M/W/D)
- TEXTIL- & MODENÄHER (M/W/D)
- INDUSTRIEKAUFFRAU/-MANN (M/W/D)
- FACHKRAFT FÜR LAGERLOGISTIK (M/W/D)
- TEXTILLABORANT (M/W/D)

### Haben wir Dein Interesse geweckt?

Gern bist Du eingeladen, ein berufsbildendes Praktikum bei uns zu absolvieren! So kannst Du Dir einen ersten Eindruck von unserem Unternehmen verschaffen. Deine Ansprechpartner:  
Frau Brüning, Herr Uhlig  
Tel. 03765/3939 0  
E-Mail: [jobs@chmueller.com](mailto:jobs@chmueller.com)

Handwerk  
aus der  
Region

**WETABO**  
GEBÄUDETECHNIK

Wir suchen Sie!



- 7 SHK-Anlagenmechaniker
- 7 Obermonteur SHK
- 7 Elektroniker EGT
- 7 Kundendienstleiter SHK
- 7 Meister o. Techniker SHK
- 7 Techn. Sachbearbeiter Elektro
- 7 Kalkulator

Bewerbungen unter [www.wetabo.net/kontakt](http://www.wetabo.net/kontakt)





# FACHKRAFT FÜR LAGERLOGISTIK (M/W/D)

Im Möbelgeschäft um die Ecke eine neue Couch kaufen und sie direkt mit nach Hause nehmen. Das Kleid für die nächste Party am Wochenende online bestellen und es schon am nächsten Tag an der Wohnungstür in Empfang nehmen: Unser Shoppingalltag verläuft heute weitestgehend online. Aber was passiert eigentlich zwischen dem Klick auf Bestellen und dem Klingeln des Paketboten? Ein gut durchdachtes System, das Fachkräfte für Lagerlogistik betreiben!

## Wo finde ich damit Arbeit?

Automobilindustrie, Luftfahrt- oder Chemiebranche? Als Fachkraft für Lagerlogistik kannst du dir praktisch aussuchen, in welcher Branche du arbeiten möchtest. Der Grund: In der Regel verfügt jedes Unternehmen über ein Lager, das gepflegt werden muss.

## Wie viel werde ich verdienen?

Nach Deiner Ausbildungszeit liegt das Einstiegsgehalt in diesem Beruf zwischen 1.800 und 1.900 Euro.



(Quelle: [www.ausbildung.de](http://www.ausbildung.de))

## DEINE AUSBILDUNG BEI UNS!

R+F  
+DU

Jetzt Vorteile entdecken!

[www.r-f.de/das-hast-du-davon](http://www.r-f.de/das-hast-du-davon)

Du bist super motiviert und willst was bewegen? Wir wurden von der IHK Chemnitz als **hervorragender Ausbildungsbetrieb** ausgezeichnet und bei uns kannst Du mit einer fundierten Ausbildung richtig durchstarten!

**Wir suchen zum 01.08.2022 für unseren Standort in Zwickau-Reinsdorf Auszubildende (w/m/d) als**



- Kaufmann/-frau Groß- und Außenhandelsmanagement
- Fachkraft für Lagerlogistik

Wir freuen uns auf deine Bewerbung:  
Richter+Frenzel Zwickau GmbH, Michaela Seidel  
August-Horch-Straße 22, 08141 Reinsdorf, Tel.: +49 375 534-126  
E-Mail: [michaela.seidel@r-f.de](mailto:michaela.seidel@r-f.de)

**R+F RICHTER+FRENZEL**

## Von der Natur zum Menschen



„Vom Besten der Natur“ sowie geschmackvoll, frisch und gesund... ist das natürliche Bad Brambacher Mineralwasser aus den unberührten Tiefen des Vogtlandes. Schon seit 1891 schätzen die Menschen die natürliche Reinheit und die beispielhafte Qualität unseres Mineralwassers. Ein hoher Qualitätsanspruch und unsere engagierten und leistungsbereiten Mitarbeiter sind die Basis für unsere starke Marktposition.

Wir suchen zum Ausbildungsbeginn 01.08.2022:

- Fachkräfte für Lebensmitteltechnik (m/w/d)
- Fachkräfte für Lagerlogistik (m/w/d)

Weitere Details zu den Ausbildungsberufen finden Sie in unserem Karriereportal auf [www.bad-brambacher.de](http://www.bad-brambacher.de).  
Wir freuen uns auf Ihre aussagekräftigen Bewerbungsunterlagen.



Bad Brambacher Mineralquellen GmbH & Co. Betriebs KG  
Personal und Entwicklung  
Sprudelstraße 30, 08648 Bad Brambach  
Telefon: 0174/1996444  
[karrierechance@bad-brambacher.de](mailto:karrierechance@bad-brambacher.de), [www.bad-brambacher.de](http://www.bad-brambacher.de)



# PFLEGEFACHMANN (M/W/D)

## TYPISCHE BRANCHEN

- in Krankenhäusern, Facharztpraxen oder Gesundheitszentren
- in Altenwohn- und -pflegeheimen
- bei ambulanten Pflegediensten
- in Einrichtungen der Kurzzeitpflege
- in Hospizen
- in Wohnheimen für Menschen mit Behinderung

## Die Ausbildung im Überblick

Pflegefachmann/-frau ist eine bundesweit einheitlich geregelte Ausbildung an Berufsfachschulen für Pflege sowie an Krankenhäusern und Pflegeeinrichtungen. Sie dauert 3 Jahre und führt zu einer staatlichen Abschlussprüfung. Ist im Ausbildungsvertrag ein entsprechender Vertiefungseinsatz vereinbart, können die Auszubildenden für das letzte Drittel der Ausbildung entscheiden, ob sie die begonnene Ausbildung als Pflegefachmann/-frau fortsetzen oder ob sie die Ausbildung neu ausrichten auf einen Abschluss als Gesundheits- und Kinderkrankenpfleger/-in oder Altenpfleger/-in. Daneben besteht die Möglichkeit, eine Pflegeausbildung im Rahmen eines Hochschulstudiums zu absolvieren.

## Aufgaben und Tätigkeiten

Pflegefachleute pflegen und betreuen Menschen aller Altersstufen in den Bereichen Krankenpflege, Kinderkrankenpflege und Altenpflege. In der Grundpflege betten sie hilfsbedürftige Menschen und unterstützen sie bei der Nahrungsaufnahme und Körperpflege.

In der ambulanten Pflege arbeiten Pflegefachleute auch mit Angehörigen zusammen und unterweisen diese z.B. in Pflegetechniken. Sie versorgen in Abstimmung mit den behandelnden Ärzten und Ärztinnen z.B. Wunden und führen Infusionen, Blutentnahmen und Punktionen durch. Außerdem assistieren sie bei Untersuchungen, verabreichen den Patienten ärztlich verordnete Medikamente oder Injektionen und bereiten sie auf operative Maßnahmen vor. Darüber hinaus übernehmen sie Organisations- und Verwaltungsaufgaben wie die Ermittlung des Pflegebedarfs und die Planung, Koordination und Dokumentation von Pflegemaßnahmen. Auch bei der Patientenaufnahme, in der Qualitätssicherung und bei der Verwaltung des Arzneimittelbestandes wirken sie mit.

## Kernkompetenzen

- Ambulante/mobile Pflege
- Ambulanz
- Angehörigenberatung
- Behandlungspflege
- Chirurgie
- Geriatrie, Gerontologie
- Gerontopsychiatrie
- Grundpflege
- Gynäkologie
- Indirekte Pflege
- Innere Medizin
- Intensivmedizin
- Krankenhaus-, Praxishygiene
- Krankenpflege
- Nephrologie
- Neuropädiatrie
- Orthopädie
- Patientenbetreuung
- Pflegebegutachtung
- Pflegedokumentation
- Rehabilitation
- Rettungsmaßnahmen, Erste Hilfe
- Stationsdienst
- Sterbebegleitung
- Urologie



## Pflegefachkraft Ambulanter Pflegedienst

... für neue Sozialstation in Aue

- keine Teildienste ▪ kurze Wege ▪ TOP Führungskraft
- Zulage bei kurzfristigen Diensten
- familienfreundliche Dienstpläne

[www.dein-job.drk-asz.de](http://www.dein-job.drk-asz.de)



Ambulanter Pflegedienst | DRK Aue-Schwarzenberg  
bewerbung@drk-asz.de | Telefon 03771 5500-25



AWO Kreisverband Vogtland e.V.  
AWO Soziale Dienste Vogtland gGmbH  
AWO Soziale Dienste Göltschtal gGmbH  
AWO Plauen-Vogtland gGmbH  
AWO Vogtland Service gGmbH

Sichere dir deinen Platz  
für eine  
Ausbildung zum/zur  
Pflegefachmann/-frau



Bewirb Dich JETZT!  
[bewerbung@awo-vogtland.de](mailto:bewerbung@awo-vogtland.de)

Gerne stehen wir dir auch als Praxispartner für  
Praktika im sozialen Bereich zur Verfügung.

Mehr Informationen findest du  
auf unserer Internetseite:  
[www.awo-vogtland.de](http://www.awo-vogtland.de)



[/awovogtland](https://www.facebook.com/awovogtland)

[@awo\\_vogtland\\_official](https://www.instagram.com/awo_vogtland_official)

## ERGOTHERAPEUT (M/W/D)

Menschen helfen wieder ins Leben zu finden und im Alltag zu recht zu kommen. So beschreibt man den Beruf des/der Ergotherapeuten wohl am besten. Nach einem Schlaganfall wieder sprechen lernen, nach einem Unfall die Motorik wiederherzustellen, das sind zwei der Aufgaben, die Dich erwarten werden. Dabei analysierst du die Einschränkungen Deiner Patienten und trainierst im Anschluss mit ihnen Alltagsbewegungen. Auch sehr gute Organisation ist gefragt, wenn es um das Management der Patientenakten geht.

## Wo finde ich damit Arbeit?

Arbeit ist in diesem Beruf leicht zu finden. Du kannst in Kliniken, Pflegeheimen und in ergotherapeutischen Praxen arbeiten.

## Wie viel werde ich verdienen?

Das Einstiegsgehalt eines Ergotherapeuten liegt zwischen 1.800 und 2.200 Euro.

(Quelle: [www.ausbildung.de](http://www.ausbildung.de))

# ORTHOPÄDIETECHNIK- MECHANIKER (M/W/D)

## Die Ausbildung im Überblick

Orthopädietechnik-Mechaniker/in ist ein 3-jähriger anerkannter Ausbildungsberuf im Handwerk.

## Aufgaben und Tätigkeiten

Orthopädietechnik-Mechaniker/innen versorgen Patienten mit orthopädietechnischen Hilfsmitteln. Sie stellen z.B. künstliche Gliedmaßen, Schienen und Bandagen her oder montieren Gehhilfen und Rollstühle und passen sie an.

## Kernkompetenzen

- Kundenberatung, -betreuung
- Modellieren
- Orthesenfertigung
- Orthopädie-, Rehathechnik
- Orthopädische Zurichtungen anbringen
- Prothesenfertigung (Orthopädie)
- Wartung, Reparatur, Instandhaltung

(Quelle: [www.ausbildung.de](http://www.ausbildung.de))



## TYPISCHE BRANCHEN

- in Orthopädietechnik- und Reha Werkstätten
- in Sanitätshäusern

[www.ergotherapiepraxis-braenlich.de](http://www.ergotherapiepraxis-braenlich.de)

## Ergotherapiepraxis Bräunlich

Inh. Kristin Bräunlich

Wir suchen zur Verstärkung unseres Teams eine **Ergotherapeut/in**  
- in Vollzeit oder Teilzeit zur sofortigen Einstellung -

**Aufgabenbereich:**

- Behandlungen im pädiatrischen, neurologischen, orthopädischen, chirurgischen und psychischen Bereich
- Durchführung von Hausbesuchen, ein Praxis-PKW wird gestellt

**Wir bieten:**

- interessante und abwechslungsreiche Tätigkeit
- gutes Arbeitsklima
- Unterstützung bei Fort- und Weiterbildungen
- ansprechende Vergütung
- unbefristetes Arbeitsverhältnis

**Sie haben:**

- eine abgeschlossene Berufsausbildung als Ergotherapeut/in
- Führerschein für PKW

**Wir freuen uns auf Ihre Bewerbung, schriftlich oder gern auch per E-Mail.**

Carthäuser Str. 2 (im Med-Center) | **08451 Crimmitschau** | Tel.: 03762/70 99 11  
 Brühl 10 | **08412 Werdau** | Tel.: 03761/71 13 33  
 Seelingstädt 16 | **07580 Seelingstädt** | Tel. 036608/21 96 36  
[ergotherapie-braenlich@t-online.de](mailto:ergotherapie-braenlich@t-online.de)

**Termine nach Vereinbarung und Hausbesuche**

**AKTIV durch's LEBEN!**

**IN Balance**   
THERAPIEZENTRUM

Du suchst eine neue Herausforderung? Wir haben DEINE Stelle!

**Physiotherapeut (m/w/d)** Vollzeit, Teilzeit oder auf Stundenbasis

**FALKENSTEIN** **OELSNITZ**  
 Hangweg 13 | 03745 – 75 30 999 Alte Bahnhofstr. 7 | 037421-24012

[www.inbalance-vogtland.de](http://www.inbalance-vogtland.de) • Handy/SMS/WhatsApp: 0152 / 05 74 24 00

**Wir suchen**

- > **Orthopädietechniker** m/w/d (Im Bereich Sanitätshaus)
- > **Sanitätshausfachverkäufer** m/w/d (Quereinsteiger Willkommen!)
- > **Azubis** m/w/d

Spannende Aufgaben mit Sinn  
Eigenverantwortliches, kollegiales Arbeiten  
Leistungsgerechter Lohn mit vielen Extras

**Sanitätshaus  
SpersSchneider**

Hof · Selb · Naila  
[bewerbung@sperschneider-hof.de](mailto:bewerbung@sperschneider-hof.de)

[www.infonetz-krebs.de](http://www.infonetz-krebs.de)

# INFONETZ KREBS

WISSEN SCHAFFT MUT

Ihre persönliche Beratung **0800**  
 Mobil Fr 8 – 17 Uhr **80708877**  
 kostenfrei

Deutsche Krebshilfe HELFEN. FORSCHEN. INFORMIEREN. DKC KREBSGESELLSCHAFT

Sanitätshaus **Alippi** SEIT 1877 GmbH

**LEHRSTELLE  
SUCHT AZUBI**

**Entdecke 2022 einen besonderen Ausbildungsberuf  
zwischen Handwerk und neuesten Technologien!**

**Wir bilden in Zwickau aus!**

- » Orthopädietechnik-Mechaniker &
- » Orthopädieschuhtechniker

**Kontakt:** Alippi GmbH, Frau Franke, Leipziger Str. 160,  
 08058 Zwickau, Telefon: 0375 88303-0,  
**E-Mail:** [bewerbung\\_ot@alippi.de](mailto:bewerbung_ot@alippi.de)

**www.alippi.de**

Bist du nach **3** Monaten noch erfolgreich dabei, gib't einen Bonus von **1.000,- EURO**

**MOVE IT!** - 11 -

# ELEKTRONIKER (M/W/D)

## ENERGIE- UND GEBÄUDETECHNIK

### TYPISCHE BRANCHEN

- in Betrieben des Elektrotechnikerhandwerks
- bei Firmen der Immobilienwirtschaft (z.B. im Facility-Management oder bei Hausmeisterdiensten)

### Die Ausbildung im Überblick

Elektroniker/-in der Fachrichtung Energie- und Gebäudetechnik ist ein 3,5-jähriger anerkannter Ausbildungsberuf im Handwerk.

### Aufgaben und Tätigkeiten

Elektroniker/-innen der Fachrichtung Energie- und Gebäudetechnik planen und installieren elektrotechnische Anlagen, etwa Anlagen der elektrischen Energieversorgung in Gebäuden. Sie montieren z.B. Sicherungen und Anschlüsse für Waschmaschinen, Herde, Gebäudeleiteinrichtungen und Datennetze.

Für Heizungs-, Lüftungs- und Klimaanlage nehmen sie Steuerungs- und Regelungseinrichtungen in Betrieb. Hierfür erstellen sie Steuerungsprogramme, definieren Parameter, messen elektrische Größen und testen die Systeme. Sie installieren Empfangs- und Breitbandkommunikationsanlagen sowie Fernmeldenetze.

Bei Wartungsarbeiten prüfen sie die elektrischen Sicherheitseinrichtungen, ermitteln Störursachen und beseitigen Fehler.

### Kernkompetenzen

- Elektrische Energietechnik
- Elektroinstallation
- Elektroleitungsbau
- Elektronik
- Elektrotechnik
- Energieverteilung, Energieversorgung
- Fotovoltaik
- Gebäudesystemtechnik, Gebäudeleittechnik
- Montage (Elektrotechnik)
- Nachrichtentechnik, Kommunikationstechnik
- Sicherheitstechnik
- Wartung, Reparatur, Instandhaltung



**ETP** Elektrotechnik Pregler GmbH & Co. KG

Zur Verstärkung unseres Teams suchen wir:

- **Elektroinstallateure** (m/w/d)
- **Bauleiter (Techniker, Meister)** (m/w/d)
- **Elektroniker/Energie- und Gebäudetechnik** (m/w/d)

Unser Einsatzgebiet ist regional – bei über tariflicher Bezahlung!

Elektrotechnik Pregler GmbH & Co. KG  
Ruppertsgrüner Str. 4, 08427 Fraureuth  
E-Mail: kontakt@elektropregler.de  
weitere Informationen unter [www.elektropregler.de](http://www.elektropregler.de)

## Suchen Elektriker / Elektroniker / Mechatroniker als Servicetechniker

Für die Region Sachsen (m/w/d)  
in Vollzeit und Festanstellung

### Ihre Aufgaben:

- Haushaltsgroßgeräte reparieren, fachgerecht ausliefern, anschließen und einweisen
- Beratungsgespräche zur Anwendung, passendem Zubehör und neuen Geräten führen
- Sicherheitsprüfungen und Abrechnungen durchführen

### Wir bieten:

- einen sicheren unbefristeten Arbeitsplatz in einem modernen, soliden Unternehmen mit spannenden Tätigkeitsfeldern
- ein eigenes Dienstfahrzeug, auch zur privaten Nutzung
- ein Team und gegenseitige Unterstützung
- Schulungen, Online-Trainings und Fortbildungen
- zusätzliche Sozialleistungen, wie Altersvorsorge, Kindergartenzuschüsse usw.
- fairen und menschlichen Umgang auf Augenhöhe

### Sie sind:

- kommunikativ
- eigenverantwortlich
- souverän
- serviceorientiert

### Qualifikation & Erfahrung:

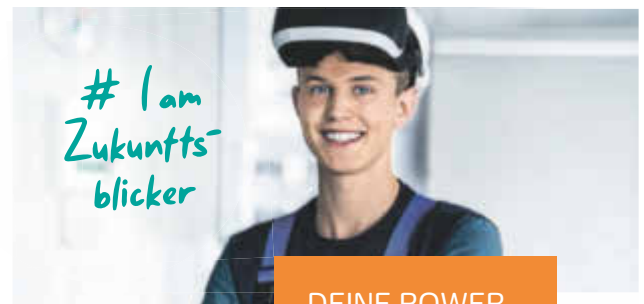
- abgeschlossene Ausbildung in einem Elektroberuf
- Spaß am Kennenlernen neuer Technologien
- gute Deutschkenntnisse
- Fahrerlaubnis Klasse B

### Interesse geweckt!

Wir freuen uns auf Ihre Bewerbung mit Lebenslauf.  
E-Mail: [bewerbung@mks-zwickau.de](mailto:bewerbung@mks-zwickau.de)



August-Horch-Straße 2  
08141 Reinsdorf  
Tel.: 0375-3537810  
[www.mks-zwickau.de](http://www.mks-zwickau.de)



DEINE POWER  
FÜR SACHSEN

### Deine Ausbildung:

- Kaufleute für Büromanagement (m/w/d)
- Industriekaufleute (m/w/d)
- Elektroniker für Betriebstechnik (m/w/d)
- Mechatroniker (m/w/d)

### Dein duales Studium:

- Bachelor Betriebswirtschaft (m/w/d)
- Bachelor Wirtschaftsinformatiker (m/w/d)

### Deine Vorteile:

- ✓ tarifliche Ausbildungsvergütung
- ✓ flexible Arbeitszeiten
- ✓ umfangreiche Ausstattung (Notebook, Werkzeug etc.)
- ✓ Zuschüsse zu Lernmitteln und Führerschein
- ✓ Leistungsboni nach Abschluss
- ✓ Gesundheitsprävention und Teamevents



Bewirb dich jetzt: [enviaM-Gruppe.de/ausbildung](http://enviaM-Gruppe.de/ausbildung)

## HOLLAND BLUMEN SHOPS

Wir suchen eine/n Verkäufer/in für unsere beiden Filialen in **Auerbach am Nettomarkt** und **Opitzstraße Lagerverkauf** für Teil- oder Vollzeit.

Wir bieten einen vielseitigen Arbeitsplatz in Wechselschicht in guter Atmosphäre sowie ein Basisgehalt plus Umsatzbonus. Für weitere Infos rufen Sie an oder kommen Sie in unserer Filiale vorbei. **Tel. 0172-7232628 oder arwinpennings@aol.com**

**alles in Sachen Strom!**

**elektrotechnik** Plauen GmbH

Noch **2 Ausbildungsplätze 2022** als **Elektroinstallateur/-in**



elektrotechnik Plauen GmbH  
08523 Plauen · Weststraße 63 · Tel. (0 37 41) 212-0



[www.elektrotechnik-plauen.de](http://www.elektrotechnik-plauen.de)

## BÄCKER (M/W/D)

Frühes Aufstehen bereitet Dir keine Probleme und am liebsten stöberst Du in Backbüchern nach neuen Rezepten?

Dann werde BäckerIn. In diesem Beruf stellst Du Backwaren her, also zum Beispiel Brot, Brötchen oder Feingebäck. Aber auch Konditoreiwaren, wie Torten oder Süßwaren, fallen teilweise in Deinen Aufgabenbereich.

### Wo finde ich damit Arbeit?

Als Bäcker arbeitest Du vor allem in Bäckereien. Betriebe der Backindustrie, Fertigungsbetriebe von Backtriebmitteln oder Zuckerwaren suchen genauso ausgebildete BäckerInnen, wie Hotels oder Konditoreicafés.



### Wie viel werde ich verdienen?

Das Einstiegsgehalt als Bäcker liegt in etwa zwischen 1.700 und 1.900 Euro.

(Quelle: [www.ausbildung.de](http://www.ausbildung.de))

## ELEKTRONIKER (M/W/D) FÜR BETRIEBSTECHNIK

Mit Laptop und Schaltplan auf der Fehlersuche, bist Du in Betrieben oft der große Retter, denn als ElektronikerIn für Betriebstechnik installierst, wartest und reparierst Du elektrische Betriebs-, Produktions- und Verfahrensanlagen. Dein Spektrum reicht dabei von Schalt- und Steueranlagen bis zu Einrichtungen der Kommunikations- und Beleuchtungstechnik.

### Wo finde ich damit Arbeit?

Eigentlich überall, wo Produktions- und Betriebsanlagen eingesetzt und instand gehalten werden müssen. Als ElektronikerIn für Betriebstechnik wirst Du wohl immer Arbeit haben.

### Wie viel werde ich verdienen?

Deine Arbeit wird nach der Ausbildung auch finanziell geschätzt. Das Einstiegsgehalt liegt zwischen 2.400 und 2.800 Euro.

(Quelle: [www.ausbildung.de](http://www.ausbildung.de))



**Wir suchen Dich!**

**Du bist Bäcker (m/w/d) / Bäckermeister (m/w/d) und hast Lust und Freude am Backen, dann komm zu uns.**

Wir sind ein kleines Familienunternehmen, arbeiten 5 Tage von Dienstag bis Samstag.

Wenn Du Interesse hast, dann lass uns einen Termin ausmachen. Wir freuen uns auf Dich.

Bewerbung an:  
**Bäckerei und Cafestübchen Matthias Einert**  
Ansprechpartnerin: Simone Wunderlich  
Am Waschteich 1 OT Reuth  
08496 Neumark  
Tel.: 037600/3014  
Mail: [baeckereieinert@gmx.de](mailto:baeckereieinert@gmx.de)



**Freizeitpark PLOHN** Der Freizeitpark Plohn sucht ab sofort:

Mitarbeiter (m/w/d) in Festanstellung, Voll- und Teilzeit sowie Aushilfen (gern auch Schüler, Studenten, Rentner) als:

- Elektriker/Instandhalter (ganzjährig)
- Mitarbeiter Gastro & Fahrgeschäfte
- Koch (ganzjährig)
- Restaurantfachkräfte (ganzjährig)
- Landschaftsgärtner
- Reinigungskräfte

sowie für folgende **Ausbildungen**:

- Koch
- Industriemechaniker/in
- Restaurantfachkraft

Wir bieten: faire Bezahlung, Wochenend- und Feiertagszuschläge, Option auf ganzjährige Anstellung

**Schriftliche Bewerbung bitte an:**

Freizeitpark Plohn „Bewerbung“,  
Rodewischer Str. 21, 08485 Lengenfeld

# DACHDECKER (M/W/D)

DachdeckerInnen versehen Gebäudedächer mit Deckmaterialien, verkleiden Außenwände und dichten Flächen an Dächern und Bauwerken ab. Darüber hinaus führen sie energetische Gebäudemaßnahmen durch, montieren Dachfenster und -rinnen sowie Blitzschutzanlagen. Du solltest also auf jeden Fall schwindelfrei sein!

## Wo finde ich damit Arbeit?

Als Dachdecker arbeitest Du in Betrieben des Dachdeckerhandwerks und anderen Bedachungsunternehmen.

## Wie viel werde ich verdienen?

Das Einstiegsgehalt liegt bei ca. 1.800 Euro. Je nach Berufserfahrung und Qualifizierung ist ein Lohn von 3.100 Euro möglich.  
(Quelle: [www.ausbildung.de](http://www.ausbildung.de))

**WIR suchen DICH!**  
zur Verstärkung

### Dachdecker/Dachdeckerhelfer/Dachklempner/Zimmerer oder Quereinsteiger mit FS - Kl. 3 zum sofortigen Eintritt!

Wir bieten einen unbefristeten Arbeitsvertrag mit tariflicher Bezahlung:

- 8h-Tag ausschließlich im regionalen Bereich
- Job-Rad
- keine Montage – keine Winterpause!

Bring DEINE Potenziale bei uns ein und sei gespannt auf neue Perspektiven!  
Wir freuen uns auf DEINEN Kontakt!

**Dachdeckermeister Thomas Nestmann**

Tel.: 03774/823401 • Mail: [dachdeckermeister-nestmann@web.de](mailto:dachdeckermeister-nestmann@web.de)

**Hoch hinaus...**  
Deine Zukunft im  
Dachdeckerhandwerk



**Lehrstelle zu vergeben!!!**

## Wir suchen Dich!!

... bist Du ein Dachdecker, Spengler, Dachklempner oder ein geschickter Quereinsteiger und suchst neue Herausforderungen?

Dann melde Dich bei ...



[www.schuster-dach.de](http://www.schuster-dach.de)

Sohrstr. 9

08261 Schöneck

037464 88340

0176 40192286



**NEUER JOB, NEUES GLÜCK**

Ob Büroartikel, Fußbodenbeläge, Automobilfolien oder Verpackungen – das inhabergeführte Unternehmen ist Weltmarktführer von umweltfreundlichen, nachhaltig produzierten technischen Folien und Produkten aus glasfaserverstärkten Kunststoffen u. a. für den automobilen Leichtbau. Aufgrund der Vielzahl der Märkte ist Profol ein krisensicherer Arbeitgeber. Eine gute Einarbeitung und ein kollegiales, familiäres Miteinander machen Ihnen die Entscheidung leicht.

**NACHWUCHS GESUCHT - QUEREINSTEIGER WILLKOMMEN!**

Für den Standort in Greiz suchen wir unbefristet in Festanstellung:

### MASCHINEN- UND ANLAGENFÜHRER (m/w/d)

Ansprechpartnerin: Frau Cornelia Müller | E-Mail: [bewerbung-greiz@profol.de](mailto:bewerbung-greiz@profol.de)

### VERSANDMITARBEITER (m/w/d)

Ansprechpartnerin: Frau Cornelia Müller | E-Mail: [bewerbung-greiz@profol.de](mailto:bewerbung-greiz@profol.de)

### INSTANDHALTER (m/w/d)

Elektriker (m/w/d) | Mechatroniker (m/w/d) | Industriemechaniker (m/w/d) | Maschinenschlosser (m/w/d)  
Ansprechpartnerin: Frau Cornelia Müller | E-Mail: [bewerbung-greiz@profol.de](mailto:bewerbung-greiz@profol.de)

Erwarten können Sie ein überdurchschnittliches Gehalt inklusive Urlaubs- und Weihnachtsgeld sowie attraktive Zuschläge.

Kennen Sie jemanden, der für diese Aufgabe in Frage kommt und wird Ihre Empfehlung eingestuft, so erhalten Sie einen Bonus.

Profol Greiz GmbH  
Gewerbegebiet  
Geraer Str. 3, 07973 Greiz  
Telefon: 03661 / 708 24 22



Anzeige

**NEUER JOB, NEUES GLÜCK**

Ob Büroartikel, Fußbodenbeläge, Automobilfolien oder Verpackungen – das inhabergeführte Unternehmen ist Weltmarktführer von umweltfreundlichen, nachhaltig produzierten technischen Folien und Produkten aus glasfaserverstärkten Kunststoffen u. a. für den automobilen Leichtbau. Aufgrund der Vielzahl der Märkte ist Profol ein krisensicherer Arbeitgeber. Eine gute Einarbeitung und ein kollegiales, familiäres Miteinander machen Ihnen die Entscheidung leicht.

Für den Standort in Greiz suchen wir unbefristet in Festanstellung:

### IT-SYSTEMADMINISTRATOR

#### Ihr Aufgabengebiet:

- Sicherstellen des laufenden IT-Betriebes an mehreren internationalen Standorten
- Betreuung einer heterogenen IT-Landschaft im Server und Client Bereich
- Konfiguration, Pflege und Weiterentwicklung der Netzwerk Infrastruktur
- Mitwirken bei der Planung und Umsetzung von IT-Projekten
- Planung und Durchführung von Mitarbeiterschulungen
- Erstellung und Aktualisierung der IT-Dokumentation

#### Voraussetzungen:

- Abgeschlossene Berufsausbildung als Fachinformatiker Systemintegration oder vergleichbare Qualifikation mit mehrjähriger Berufserfahrung
- Gute Kenntnisse im Bereich Windows Server 2012/2016/2019 und Office 365
- Erfahrung mit Cloudbasierten Technologien im Microsoft Umfeld
- Analytisches Denken mit selbstständiger und zielorientierter Arbeitsweise
- Kommunikationsfähigkeit und Teamgeist
- Reisebereitschaft

Erwarten können Sie ein überdurchschnittliches Gehalt inklusive Urlaubs- und Weihnachtsgeld sowie attraktive Zuschläge.

Bitte richten Sie Ihre aussagefähigen Bewerbungsunterlagen bevorzugt per E-Mail an [bewerbung-greiz@profol.de](mailto:bewerbung-greiz@profol.de) oder schriftlich an Profol Greiz GmbH Personalabteilung Gewerbegebiet Geraer Str. 3 07973 Greiz

# AUSBILDUNGS- MESSEN

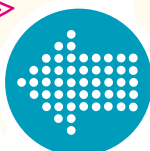
Es ist schwer, den Überblick bei der großen Auswahl an Berufen und Betrieben zu behalten. Vielleicht weißt du gar nicht, welche Firmen in deiner Nähe oder im Kreis ausbilden.

Um den perfekten Ausbildungsplatz oder -betrieb für dich zu finden, ermöglichen Wirtschaftskreise der Region Fach- und Ausbildungsmessen. Dort haben Betriebe die Möglichkeit, sich zu präsentieren, und junge Berufsstarter die Chance, sich zu informieren. Oft kannst du sogar direkt mit den verantwortlichen Personalangestellten ins Gespräch kommen und aus erster Hand Informationen erhalten und Kontakte knüpfen.

Zudem bleibt dieses Gespräch im Gedächtnis der wichtigen Personen und bildet die Grundlage für deine Bewerbung, denn darauf kannst du dich in deinem Anschreiben beziehen.

Bereite dich entsprechend vor und bringe deinen Lebenslauf und Schreibmaterial mit.

Durch die Corona-Lage sind viele Termine noch nicht festgelegt. Aktualisierte Infos zum Vormerken findest du auf: [www.messen.de](http://www.messen.de)



Als Datacenter-Betreiber und Webhoster fühlen wir uns im Internet zuhause. Bei uns ist IT kein Nebenfach, sondern steht an erster Stelle. Als erfahrener und moderner Ausbildungsbetrieb bieten wir ab September 2022 für den Standort Falkenstein folgende Stelle an:

## Ausbildung Fachinformatiker für Systemintegration (m/w/d)

- + Bereitstellen und Vernetzen von Kundenservern auf Basis modernster Hardware
- + Analysieren und Beheben von Hardware- und Netzwerkproblemen
- + Annehmen und Bearbeiten von Kundenaufträgen per Telefon und Ticketsystem
- + Weiterentwicklung unserer modernen Cloud-Plattform

Interesse? - Wir freuen uns über deine Bewerbung unter

**CAREER.HETZNER.COM**

Hetzner Online GmbH | Am Datacenter-Park 1 | 08223 Falkenstein

**Komm zu uns!**

**NEUBERT**

Christian Neubert  
Heizung · Sanitär  
Karlsbader Straße 21  
08359 Breitenbrunn, OT Rittersgrün

Wir suchen Sie - einen versierten

**Klempner/Heizungsmonteur (m/w/d)**

mit Kundendienst Erfahrung und Kenntnissen in der Sanitärinstallation.

Was wir Ihnen bieten:

- Stundenlohn ab 18,00 €, 40 h/Woche
- unbefristeter Arbeitsvertrag
- Vermögenswirksame Leistungen
- Baustellen im Nahbereich
- ansprechende Arbeitskleidung
- familiäres Arbeitsumfeld u. v. m.

**Neugierig?** Dann sind Sie bei uns genau richtig. Wir sind auch Ausbildungsbetrieb - Nachfrage erwünscht.

Seit über 30 Jahren stehen wir unseren Kunden bei allen Fragen rund um Heizung und Sanitär zur Seite.

**E-Mail:** [christian.neubert@t-online.de](mailto:christian.neubert@t-online.de)

**Telefon:** 037757 7445

## IMPRESSUM

**Herausgeber, Satz und Druck:**

LINUS WITTICH Medien KG  
An den Steinenden 10 | 04916 Herzberg(Elster)  
Tel. 03535 489-0  
[info@wittich-herzberg.de](mailto:info@wittich-herzberg.de)  
[www.wittich.de](http://www.wittich.de)

**Fotos:**

© Alexander Raths / stock.adobe.com  
© Africa Studio / stock.adobe.com  
© Kurhan / stock.adobe.com,  
[www.pixabay.com](http://www.pixabay.com)

**Inhalt/Texte:**

Bundesagentur für Arbeit,  
BERUFENET – Stand (06/2021)



# CHECKLISTE

An was du nun denken musst und was es alles zu beachten gilt, haben wir hier für dich mal in einer Checkliste zusammengefasst.

## › Vermögen / Dein erstes Geld

Damit du dein Ausbildungsgehalt bekommen kannst, brauchst du ein eigenes Girokonto. Für welches Kreditinstitut du dich entscheidest, kannst du frei wählen. Lasse dir von verschiedenen Banken Angebote geben und vergleiche sie auf Erreichbarkeit, Öffnungszeiten und Angebote – du kannst von Sonderkonditionen für Auszubildende profitieren.

## › Steueridentifikationsnummer

Zum 1. Januar 2013 wurde die elektronische Lohnsteuerkarte eingeführt. Deine Steueridentifikationsnummer wird bei Geburt vergeben und du kannst sie beim zuständigen Finanzamt erfragen.

## › Krankenversicherung

Wenn du dein erstes Geld verdienst, wirst du gleichzeitig auch im Versicherungsbereich pflichtig. Für dich bedeutet das, dass du dich für eine eigene Sozialversicherung entscheiden kannst. In Deutschland sind dies Kranken-, Pflege-, Renten- und Arbeitslosenversicherung. Damit sorgst du für deine Basisversicherung und zahlst anteilig Beiträge zusammen mit deinem Arbeitgeber. Was nach Abzug deines Anteils übrig bleibt, ist dein Nettolohn. Deine Sozialversicherungsnummer, die auf dem Sozialversicherungsausweis steht, beantragt deine Krankenkasse ebenfalls für dich.

## › Nur welche Krankenkasse wählen?

Bei den Grundleistungen sind alle Krankenkassen an gesetzliche Vorgaben gebunden. Interessant wird es bei den Zusatzleistungen. Als Anhaltspunkt dient dir hier die Kostenübernahme von homöopathischen Behandlungen, Osteopathie, Impfleistungen – am besten vereinbarst du mit einem Beratungstermin und vergleichst genau.

## › Zusatzversicherungen und Bausparvertrag

Dir stehen neben den Pflichtversicherungen noch eine Vielzahl an weiteren Optionen zur zusätzlichen Absicherung zur Auswahl. Wichtig ist zu überlegen, was wirklich sinnvoll und notwendig ist – denn du investierst dein eigenes Geld. Manche Versicherungen werden durch den Staat und den Arbeitgeber gefördert – diese Angebote kannst du auch in der Ausbildung schon nutzen. Berufsunfähigkeitsversicherung, Betriebsrente, Riesterrente und Bausparverträge mit vermögenswirksamen Leistungen beispielsweise werden ggf. bezuschusst. Bei vermögenswirksamen Leistungen des Bausparvertrages kann der Arbeitgeber bis zu 40 Euro bezuschussen. Bei der Berufsunfähigkeitsversicherung lohnt es sich, über einen Abschluss nachzudenken. Denn wenn dir etwas passiert, Krankheit oder Unfall, dann hast du über diese Versicherung Anspruch auf eine Rente, wenn du deinen Beruf vor Anspruch der Rente nicht mehr ausüben kannst.

## › Und was sonst noch?

Manche Berufe erfordern ein polizeiliches Führungszeugnis oder ein Gesundheitszeugnis. Wenn du unter 18 Jahre alt bist, musst du bescheinigen, dass du für den gewählten Beruf gesundheitlich geeignet bist. Die Untersuchung kann dein Hausarzt vornehmen und ist im Jugendarbeitsschutzgesetz geregelt. Informiere dich frühzeitig, denn manche Verwaltungen benötigen ein bis zwei Wochen Bearbeitungszeit. Die Private Haftpflichtversicherung dient der persönlichen Absicherung im Schadensfall. Sie ist also ganz wichtig. Während der ersten Ausbildung ist man im Regelfall über die Eltern mitversichert. Aber sicher ist sicher – sprich mit deinen Eltern darüber.

Raus aus der Schule und ab in die Ausbildung! Die Zeit des ewigen Schulbankdrückens ist nach schier endlos scheinenden Jahren vorbei. Nun startet endlich das Abenteuer Ausbildung! Damit einher gehen nun aber auch viele neue Verpflichtungen.

Mit einem Berufsabschluss legt ihr den Grundstein für euer künftiges Arbeitsleben und verbessert eure Chancen und Möglichkeiten auf dem dynamischen und wechselhaften Arbeitsmarkt. Aber auch die Behördengänge nehmen nun nach und nach zu.

## SCHNEIDER GRUPPE



### WERDEN SIE EIN TEIL VON UNS!

> 44 Jahre Erfahrung > 490 Mitarbeiter 16 Standorte

#### WIR BIETEN:

- Rentenkasse für die Altersvorsorge der Mitarbeiter (m/w/d)
- Unfallversicherung – 365 Tage im Jahr, weltweit
- Bezahlte Schulungen und Qualifizierungen
- Jubiläums- und Geburtstagsgeschenke
- Verschiedene Prämienmöglichkeiten
- Mitarbeiterapp zur Kommunikation
- Mitarbeitererevents und Ausflüge
- Mitarbeiterjahresgespräche
- Fahrtkostenzuschuss
- u. v. m.

**AUCH  
OHNE BEWERBUNG  
ZUM ERSTEN  
KENNENLERNGESPRÄCH**  
bewerbung@dieschneidergruppe.de  
0371 / 45000 -1044



EINFACH DIREKT  
ONLINE BEWERBEN

Alle Stellen- &  
Ausbildungsangebote unter:  
[www.dieschneidergruppe.de/karriere](http://www.dieschneidergruppe.de/karriere)



### Apotheker/ Pharmazieingenieur auf Stundenbasis

**B ä r e n  
A p o t h e k e**

Anne Bobette Herzog e.K.  
Goethestraße 1  
08209 Auerbach  
Tel. 0 37 44/21 65 11  
Fax 0 37 44/21 65 12

[service@baeren-apotheke-auerbach.de](mailto:service@baeren-apotheke-auerbach.de)



Für unsere Bären Apotheke im Ärztehaus im Zentrum von Auerbach suchen wir Verstärkung (m/w/d) auf Stundenbasis.

Die Kinder sind aus dem Haus und/oder Sie genießen bereits Ihre Rente und möchten dennoch ein paar Stunden arbeiten? Auch Sie sind herzlich bei uns willkommen.

Wir sind ein lockeres, aufgeschlossenes Team, das sehr viel Wert auf die kompetente und persönliche Beratung unserer Stammkunden legt.

Haben wir Ihr Interesse geweckt? Dann bewerben Sie sich schriftlich oder rufen einfach an.



# SCHULEN | UMSCHULUNG

Unter Umschulung versteht man die Aus- bzw. Weiterbildung für eine andere als die vorher ausgeübte oder erlernte Tätigkeit. Kenntnisse und Erfahrungen aus der vorigen Tätigkeit erlauben oft eine Verkürzung der Ausbildung zum neuen Berufsbild gegenüber einem Anfänger.

## DAS AUSLANDSJAHR

Wenn es Dich schon immer in die Ferne gezogen hat, dann solltest Du vielleicht über ein Auslandsjahr nachdenken. Hier kannst Du nämlich Arbeitserfahrung und gleichzeitig Sprachkenntnisse erwerben. Die Länge des Aufenthalts reicht von ein paar Monaten bis hin zu einem Jahr, in dem Du als Au pair oder in verschiedenen sozialen oder ökologischen Projekten arbeitest. Infos zu diesen Programmen findest Du im Internet unter: [www.bundes-freiwilligendienst.de](http://www.bundes-freiwilligendienst.de)

## DAS FÖJ

Auch in einem Freien ökologischen Jahr (FÖJ) kannst Du Dich engagieren. Es funktioniert ähnlich, wie das FSJ und hat den Schwerpunkt auf Natur gesetzt. Hier lernst Du neue ökologische Betrachtungsweisen kennen, kannst Dich aktiv am Natur- und Umweltschutz beteiligen und ganz nebenbei wertvolle Arbeitserfahrung sammeln.

## DAS FSJ

Der 1. September ist der Startschuss für alle, die sich freiwillig in einem Freien sozialen Jahr (FSJ) engagieren wollen. Einige fangen bereits am 1. an. Hier kannst Du Dich beruflich in verschiedenen Feldern, wie zum Beispiel in KITAs und Krankenhäusern, orientieren und gleichzeitig etwas Gutes für die Gesellschaft tun. Das FSJ ist seit Jahren sehr beliebt. Das FSJ gibt es übrigens auch mit dem Schwerpunkt Kultur.



### Ausbildungen 2022

schulgeldfrei

- **Staatlich anerkannte\*r Erzieher\*in**  
Beginn: 29.08.2022      Dauer: 3 Jahre
- **Staatlich anerkannte\*r Heilerziehungspfleger\*in**  
Beginn: 29.08.2022      Dauer: 3 Jahre
- **Staatlich geprüfte\*r Sozialassistent\*in**  
Beginn: 29.08.2022      Dauer: 2 Jahre
- **Pflegefachfrau/Pflegefachmann**  
Beginn: 01.09.2022      Dauer: 3 Jahre

### INFORMATION • BERATUNG • ANMELDUNG



Gemeinnütziges  
Schulungszentrum  
für Sozialwesen gGmbH  
Auerbach

Gemeinnütziges Schulungszentrum  
für Sozialwesen gGmbH Auerbach  
Staatlich anerkannte Ersatzschulen  
Stauffenbergstr. 19 | 08209 Auerbach/V.  
Telefon: 03744 182270

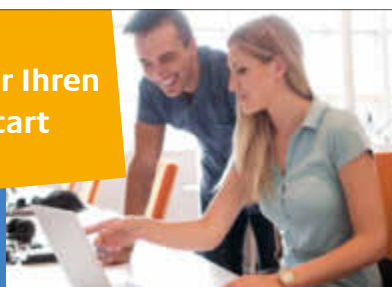


→ [www.sozialwesen-witt.de](http://www.sozialwesen-witt.de)

## Umschulungen für Ihren beruflichen Neustart

Sommer 2022

Sie suchen einen zukunftssicheren Job?



Dann starten Sie bei uns am **5. Juli** bzw. **16. August 2022** eine Umschulung in folgenden Bereichen:

- Digital- und Printmedien
- IT
- Technisches Produktdesign
- Mechatronik
- Kaufmännische Verwaltung
- Lager/Logistik

Der optionale Vorbereitungslehrgang beginnt am **9. Mai 2022!**

**WITT**  
SCHULUNGSZENTRUM

Witt Schulungszentrum GmbH  
Stauffenbergstraße 19 | Auerbach/V.  
Telefon: 03744 2730



[www.witt.de](http://www.witt.de)

## Jetzt Ausbildungsplatz für 2022/2023 sichern!

zum staatlich geprüften Sozialassistent (m/w/d)

zum staatlich anerkannten Erzieher (m/w/d)

an unserer Fachoberschule

- Gesundheit und Soziales
- Gestaltung
- Technik
- Wirtschaft und Verwaltung



direkt online  
bewerben auf  
[www.IAJ.de](http://www.IAJ.de)

MOVE IT!

- 17 -

# PENDLERANGEBOTE

Du bist in der Ausbildung, Studierende/-r und hast noch kein eigenes Auto, keinen Führerschein oder willst Geld sparen? Da ist eine Mitfahrgelegenheit doch genau das Richtige, um günstig von A nach B zu kommen!

Immer mehr Berufstätige und auch jüngere Menschen, die mit dem eigenen PKW zwischen Wohnort und Arbeitsstelle pendeln, haben durch die ständig steigenden Mobilitätskosten hohe Ausgaben. Viele gründen deshalb eine Fahrgemeinschaft, um Kosten zu sparen. Vor allem für Auszubildende und Studierende mit geringem Einkommen kann das auf jeden Fall von Vorteil sein.

Doch manche fragen sich sicher, wie sie das am besten machen. In der heutigen Zeit hat eigentlich jeder ein Smartphone und kann sich somit Mitfahr-Apps downloaden oder im Internet auf Mitfahrerbörsen Mitfahrer suchen oder auch Mitfahrgelegenheiten.

## Wie finde ich Mitfahrer oder eine Mitfahrgelegenheit?

Ich kenne meine Arbeitszeiten, ich weiß, wann ich losfahren muss und wann ich Feierabend habe. Aber wer weiß das noch und wer fährt denselben Weg um dieselbe Zeit? Im näheren Umkreis, Freundeskreis oder unter Kollegen findet sich selten jemand. Über Pendlerportale im Internet oder auch über Apps kann man Angebote aufgeben, suchen und finden. Und das völlig kostenlos! Bei den Angeboten werden Anzahl der freien Sitzplätze angegeben, Start und Ziel, ob Hin- und/oder Rückfahrt, Zwischenstopps und der Preis pro Mitfahrer/-in.

## OFT GESTELLTE FRAGEN:

### Muss ich mich anmelden?

Die meisten Portale benötigen keine Anmeldung. Erst bei der Einstellung eines eigenen Angebotes werden ein paar persönliche Daten abgefragt. Dies dient aber zur Sicherheit aller Teilnehmer.

### Kostet die Vermittlung etwas?

Die Vermittlung ist völlig kostenfrei. Erst wenn eine Fahrgemeinschaft zustande kommt, fallen Kosten für Sprit an. Die Kosten pro Mitfahrer/-in kann man selbst bestimmen.

### Wie gehe ich am besten vor, wenn ich eine Fahrgemeinschaft gegründet oder gefunden habe?

Ein idealer Standpunkt für Fahrgemeinschaften sind Mitfahrerparkplätze. Diese befinden sich an geeigneten Orten.

Oft an Autobahnauffahrten, Kreuzungen zu Bundesstraßen oder am Stadtrand. Man kann sein Auto zeitlich unbegrenzt und kostenfrei abstellen.

### Was mache ich, wenn ich keine Mitfahrgelegenheit finde?

Für solche Fälle ist der ÖPNV (Öffentlicher Personennahverkehr) da. Man kann die Fahrten aber auch mischen. Zum Beispiel kann man sich zu einem nahe gelegenen Bahnhof mitnehmen lassen und den Zug nutzen oder man nutzt nur die Hin- oder Rückfahrt einer Mitfahrgelegenheit. Über Apps sind auch Spontanfahrten möglich, falls bei der Fahrgemeinschaft mal Probleme auftreten sollten.

## BEKANNTE PENDLERPORTALE:

[www.rheinlandpfalz.pendlerportal.de](http://www.rheinlandpfalz.pendlerportal.de)  
[www.blablacar.de](http://www.blablacar.de)  
[www.bessermitfahren.de](http://www.bessermitfahren.de)  
Viele dieser Portale sind auch als App erhältlich.

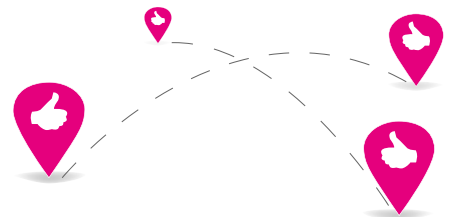
## SO FUNKTIONIERT'S:

App downloaden oder Seite im Internet öffnen  
- Angebot einstellen oder suchen - Sprit sparen oder günstig von A nach B kommen.

- ✓ einfach & unkompliziert
- ✓ Geld sparen
- ✓ Kontakte knüpfen



DER TÄGLICHE WEG ZUR ARBEIT



**DU HAST SUPERKRÄFTE  
IM SANITÄRBEREICH?**

Du bist

**WASSER-JONGLEUR,  
WÄRME-BÄNDIGER &  
ROHR-DESIGNER?**

Wir suchen Anlagenmechaniker SHK,  
Monteur - Obermonteur (m/w/d).

Komm in unser Team.

**INFOS UND BEWERBUNG**



Schubert Heizung und Bad,  
Inh. Wolf GbR  
Ernst-Ahnert-Str. 18  
08427 Fraureuth

☎ 037600 - 56 15 34  
✉ [info@schubert-heizung-bad.de](mailto:info@schubert-heizung-bad.de)  
[www.schubert-heizung-bad.de](http://www.schubert-heizung-bad.de)

# MOVE IT!

## UFT

### Werde Ideen Former.

(m|w|d)

im Heinsdorfergrund

**Karriere, Berufsausbildung,  
Duales Studium**

[www.uft.de](http://www.uft.de)

**Jetzt bewerben: [personal@uft.de](mailto:personal@uft.de)**

Als Fachhändler und Servicedienstleister für Reinigungs-, Garten- und Kommunaltechnik sind wir seit über 30 Jahren in unserer Region eines der führenden Unternehmen der Branche.

Wir suchen ab sofort einen

### **SERVICEMONTEUR/TECHNIKER (M/W/D)**

#### **Ihre Aufgaben:**

- Reparatur von Geräten und Anlagen in unserer Werkstatt sowie beim Kunden
- Sicherheitsüberprüfungen
- Vorbereitung von Kostenvorschlägen

#### **Ihre Fähigkeiten:**

- mechanische oder elektrische Ausbildung
- Freude an der Fehleranalyse und Lösungsfindung
- freundlicher und sicherer Umgang mit Kunden
- Führerschein Klasse B

#### **Unser Angebot:**

- unbefristete Festanstellung Vollzeit 5-Tage-Woche
- abwechslungsreiche Tätigkeit
- fundierte Einarbeitung und laufende Schulungen
- familiäre Atmosphäre

Haben wir Ihr Interesse geweckt? Dann melden Sie sich bitte:  
[schmidt-steinpleis@werdau.net](mailto:schmidt-steinpleis@werdau.net) oder **Telefon: 03761 58223**

## KÄRCHER

makes a difference

[www.landtechnik-schmidt.de](http://www.landtechnik-schmidt.de)



### KÄRCHER STORE SCHMIDT

Technisches Fachzentrum Schmidt GmbH  
Hauptstraße 78 · 08412 Steinpleis · Telefon 03761/58223

**C.T.G. CHEMNITZER  
TIEFBAU GmbH & Co. KG**

#### **WIR SUCHEN MITARBEITER M/W/D**

- ✓ Brunnenbau / Erdwärme
- ✓ Kanalbau
- ✓ Rohrleitungsbau
- ✓ Tiefbau
- ✓ Straßenbau
- ✓ Rohrvortrieb
- ✓ Bauleitung

#### **IHR NEUER ARBEITSPLATZ IST**

- ✓ sicher und unbefristet
- ✓ anspruchsvoll
- ✓ abwechslungsreich

#### **BEWERBUNGEN AN:**

C.T.G. Chemnitzer Tiefbau GmbH & Co. KG  
An den Teichen 4  
09224 Chemnitz OT Mittelbach

Tel.: 0371/40 47 04 71  
Fax: 0371/35 60 50 1

#### **IHR NEUER ARBEITGEBER IST EIN**

- ✓ stabiles und
- ✓ zuverlässiges Unternehmen mit
- ✓ kurzen Entscheidungswegen,
- ✓ gutem Betriebsklima,
- ✓ moderner Technik und
- ✓ leistungsgerechter Entlohnung für seine Mitarbeiter

**Rohrleitungsbau  
Schulz  
GmbH & Co. KG**

**C.T.G. PressBohr  
GmbH & Co. KG**



[www.tiefbau-chemnitz.de](http://www.tiefbau-chemnitz.de)

MOVE IT!

- 19 -



# Machen Sie sich bereit für Team MAHLE!

Kommen Sie schneller und weiter voran! #StrongerTogether!

## Sie sind motiviert und wollen die Zukunft gestalten?

In der Ausbildung bei MAHLE finden Sie die optimalen Bedingungen um sich gezielt weiterzuentwickeln. Wir unterstützen Sie umfassend und fördern Sie gezielt.

### Ausbildungsberufe 2022 am Standort Kirchberg:

- Mechatroniker (m/w/d)
- Maschinen- und Anlagenführer (m/w/d)

**Bewerbungsschluss:** 31.03.2022

**Ansprechpartner:**  
Frau Carola Münzner  
Bahnhofstraße 26  
08107 Kirchberg

**E-Mail:** [carola.muenzner@mahle.com](mailto:carola.muenzner@mahle.com)

Erfahren Sie mehr über diese und weitere Karrieremöglichkeiten bei MAHLE und bringen Sie Ihre Karriere voran.



[jobs.mahle.com](https://jobs.mahle.com)

# MAHLE